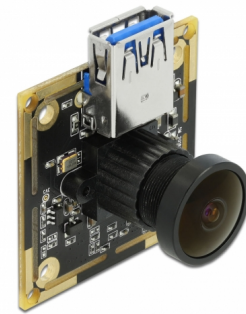


Delock USB 3.2 Gen 1 Camera Module 4,91 megapixel 120° con messa a fuoco fissa

Questo modulo telecamera USB 3.2 Gen 1 Delock offre in una struttura compatta un'alta risoluzione e bassi consumi energetici. È ideale per essere installata in componenti industriali come IPC, sistemi integrati, sensori e nella produzione di dispositivi. L'uso di un sensore fotosensibile con retroilluminazione (BSI) amplia la portata di questo modulo.



Articolo n. 96398

EAN: 4043619963980

Paese di origine: China

Pacchetto:

Dettagli tecnici

- Connettore: 1 x SuperSpeed USB (USB 3.2 Gen 1) Tipo-A femmina
- Risoluzione: 4,91 megapixel
- Con filtro ottico IR
- Risoluzione massima: 2560 x 1920
- Funzioni automatiche di controllo immagine incluse:
 - Controllo automatico dell'esposizione (AEC)
 - Bilanciamento automatico del bianco (AWB)
 - Filtro di banda automatico (ABF)
 - Calibrazione automatica del livello del nero (ABLC)
- Controlli della qualità dell'immagine, tra cui saturazione del colore, gamma, nitidezza (miglioramento del bordo), correzione dell'obiettivo, cancellazione dei pixel bianchi, cancellazione del rumore
- Consumo:
 - sensores attivo: 300 mA \pm n 5 mA @ 2560 x 1920
- Tensione operativa: 5 V DC
- Temperatura di esercizio: 0 °C ~ 60 °C
- Umidità di funzionamento: 0 ~ 85%
- Dimensioni del sensore: 1/4"
- Dimensione Pixel: 2,2 μ m x 2,2 μ m

- Sensibilità: 1,4 V / lx s
- Rapporto segnale rumore (SNR): circa 38,1 dB
- Gamma dinamica: 70,1 dB
- Messa a fuoco fissa: 10 cm - infinita
- Apertura: F/2,5
- Frame rate MJPG:
 - 15 fps @ 2560 x 1920
 - 15 fps @ 2048 x 1536
 - 22 fps @ 2048 x 1528
 - 15 fps @ 1600 x 1200
 - 50 fps @ 1280 x 720
 - 39 fps @ 640 x 480
- Dimensioni (LxPxA): ca. 38 x 38 x 26 mm

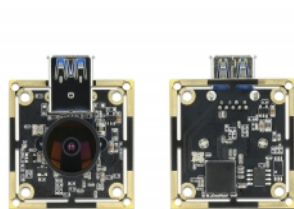
Requisiti di sistema

- PC con supporto UVC
- Linux Kernel 2.6.15 o superiore con Video4Linux
- Windows 7/7-64/8.1/8.1-64/10/10-64
- DirectX 9.0c o superiore

Contenuto della confezione

- Modulo della Camera

Immagini



General

Supported operating system:	Android 8.0 o superiore Linux Kernel 2.6.15 o superiore Windows 10 32-bit Windows 10 64-bit Windows 7 32-Bit Windows 7 64-Bit Windows 8 32-bit Windows 8 64-bit Windows 8.1 32-Bit Windows 8.1 64-Bit
Operating system requirement:	Windows DirectX from 9.0c Linux with Video4Linux

Interface

connector:	1 x USB 5 Gbps Tipo-A femmina
------------	-------------------------------

Technical characteristics

Operating voltage:	5 V DC
Temperatura di esercizio:	0 °C ~ 60 °C
Maximum screen resolution:	2560 x 1920
Minimum screen resolution:	640 x 480
Sensor Size:	1/4"

Physical characteristics

Lunghezza:	38 mm
Width:	38 mm
Height:	26 mm