

# Delock Lecteur de carte USB Type-C™ pour cartes de mémoire CFexpress

## Description

Le lecteur de carte de Delock peut être utilisé pour lire ou écrire sur des cartes mémoire CFexpress (CFX). Le lecteur de cartes peut être connecté à un PC ou un ordinateur portable via l'interface USB Type-C™.



## Spécifications techniques

- Connecteurs :  
1 x SuperSpeed USB 10 Gbps (USB 3.1 Gen 2) USB Type-C™ femelle  
1 x fente CFexpress
- Prise CFX 'Push to push'
- Débit de données jusqu'à SuperSpeed USB 10 Gbps
- Prend en charge NVM Express (NVMe)
- 1 x Indicateur LED
- Couleur : noir
- Plug & Play
- Dimensions (LxlxH) : env. 73 x 53 x 10 mm

## Configuration système requise

- Linux Kernel 4.9.4 ou version ultérieure
- Mac OS 10.14.2 ou version ultérieure
- Windows 7/7-64/8.1/8.1-64/10/10-64
- PC ou portable avec un port USB Type-C™ ou Thunderbolt™ 3 disponible

## Contenu de l'emballage

- USB Type-C™ lecteur de cartes vers CFexpress
- Câble USB-C™ mâle vers USB-C™ mâle, longueur env. 30 cm

N° produit 91749

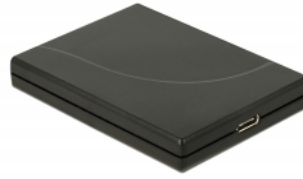
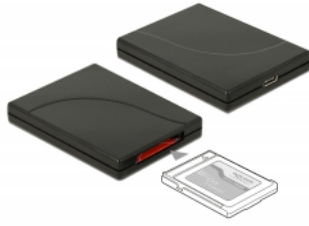
EAN: 4043619917495

Pays d'origine: Taiwan, Republic of China

Emballage: Retail Box



Image



General	
Fonction :	NVM Express (NVMe) Plug & Play
Supported operating system:	Windows 7 32-bit Windows 7 64-bit Windows 8.1 32-bit Windows 8.1 64-bit Windows 10 32-bit Windows 10 64-bit Linux Kernel 4.9.4 ou version ultérieure Mac OS 10.14.2 ou version ultérieure
Témoin DEL:	1 x
Slot:	Push to Push
Interface	
Connecteur 1:	1 x SuperSpeed USB 10 Gbps (USB 3.1 Gen 2) USB Type-C™ femelle
Connecteur 2:	1 x CFexpress slot
Technical characteristics	
Débit de données:	10 Gbps
Physical characteristics	
Longueur:	73 mm
Width:	53 mm
Height:	10 mm
Couleur:	noir