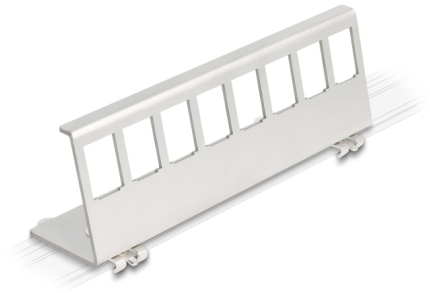


Delock Metalowe mocowanie Keystone, 8 porty dla szyny DIN

Opis

Ten uchwyt Keystone firmy Delock można zamontować na szynie DIN 35 mm. Dzięki ustandaryzowanym wymiarom nadaje się do łatwego montażu zatrzaskowego 8 modułów Keystone.



Numer artykułu 90657

EAN: 4043619906574

Kraj pochodzenia: China

Opakowanie: Torba na zamek błyskawiczny

Szczegóły techniczne

- 8 portów Keystone 19,2 x 14,9 mm
- Mocowanie w przypadku szyny DIN 35 mm
- 70°, kątowny
- Materiał: Stal nierdzewna
- Wymiary (DxSxW): ok. 156 x 44 x 37 mm

Zawartość opakowania

- Montaż Keystone

Zdjęcia



Ogólne

Typ montażu:	DIN rail 35 mm
--------------	----------------

Właściwości fizyczne

Materiał:	Stal nierdzewna
Długość:	156 mm
Szerokość:	44 mm
Wysokość:	37 mm

Herstellerinformation

Strasse	Beeskowdamm 13/15
PLZ	14167
Ort	Berlin
Land	Deutschland
E-Mail	info@delock.de
Webseite	www.delock.de