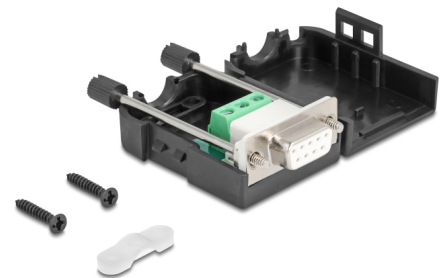


Delock Sub-D Steckergehäuse 9 Pin Seriell aus Kunststoff inklusive Terminalblock Steckerverbinder Buchse für RS-232/RS-485/CANBUS

Beschreibung

Mit diesem Terminalblock Adapter von Delock können Litzen mit abisolierten Enden angeschlossen werden. Er eignet sich für die serielle Datenkommunikation, z. B. für die Verbindung von Geräten mit entsprechenden Schnittstellen, wie Computern, Mikrocontrollern oder industriellen Steuerungen.



Schutz durch Gehäuse

Das Kunststoffgehäuse schützt die Platine vor Verschmutzungen und Beschädigungen.

Zugentlastung

Die integrierte Zugentlastung fixiert das Kabel im Gehäuse.

Artikel-Nr. 90655

EAN: 4043619906550

Ursprungsland: China

Verpackung:
Wiederverschließbare
Tüte

Technische Daten

- Anschlüsse:
 - 1 x Seriell D-Sub 9 Buchse mit Schrauben
 - 1 x 3 Pin Terminalblock
- D-Sub 9: CD(1), RXD(2), TXD(3), DTR(4), GND(5), DSR(6), RTS(7), CTS(8), RI(9)
- Terminalblock: RXD (2), TXD (3), GND (5)
- Rastermaß: 3,81 mm
- Verwendbar für einen Drahtquerschnitt von 26 bis 18 AWG
- Für Kabeldurchmesser: 10 mm
- Betriebstemperatur: -40 °C ~ 70 °C
- Maße (LxBxH): ca. 48 x 20 x 34 mm

Packungsinhalt

- Adapter

- 1 x Zugentlastung
- 2 x Sicherungsschraube

Abbildungen



Schnittstelle

Anschluss 1:	1 x Seriell D-Sub 9 Buchse mit Schrauben
Anschluss 2:	1 x 3 Pin Terminalblock

Technische Eigenschaften

Betriebstemperatur:	-40 °C ~ 70 °C
---------------------	----------------

Physikalische Eigenschaften

Rastermaß:	3,81 mm
Länge:	48 mm
Breite:	20 mm
Höhe:	34 mm
Kabeldurchmesser:	10 mm

Herstellerinformation

Strasse	Beeskowdamm 13/15
PLZ	14167
Ort	Berlin
Land	Deutschland
E-Mail	info@delock.de
Webseite	www.delock.de