

Delock Modul čitača crtičnog koda 1D i 2D - njemačka verzija

Opis

Ovaj modul skenera crtičnog koda tvrtke Delock može se koristiti za ugradnju u bilo koje kućište.

Mali, ali moćan

Modul oduševljava veličinom od 21 x 14 x 9 mm. Svi standardni 1D i 2D tipovi barkoda mogu se precizno snimati čak i na većoj udaljenosti. Skener dodatno prepoznaje barkodove prikazane na zaslonima i monitorima.

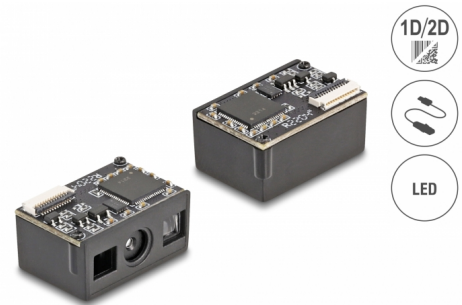
Automatska prilagodba okolnoj svjetlini

Skener se automatski prilagođava okolnoj svjetlini te snima do 30 skenova u sekundi u optimalnim uvjetima rasvjete.

Pod slabom okolnom svjetlinom barkod osvjetljava dodatna bijela LED lampica i stoga se može koristiti u slabim uvjetima osvjetljenja.

Napomena

Ovaj modul namijenjen je isključivo rezultatu njemačke tipkovnice.



21 x 14 x 9 mm

Predmet br. 90603

EAN: 4043619906031

Zemlja podrijetla: China

Pakiranje: White Box

Tehnički podaci

- Priključak: 1 x FPC ženski s 12 konektora
- Čip za dekodiranje: ARM Cortex 32-bitni
- Razlučivost: Maksimalno 640 x 480
- Udaljenost iščitavanja: otpr. 30 mm do 350 mm
- Preciznost očitavanja: 4 mil
- Boja svjetla: vidljiva LED crvena
- Kompenzacijsko svjetlo: Bijeli LED
- Senzor: senzor CMOS slike
- Brzina skena: do 30 skenova u sekundi
- Kut skena: 44°
- Okolna svjetlina: maks. 100000 luksa
- Ulazni napon: 5 V
- Struja potrošnje:

rad: maks. 110 mA

stanje pripravnosti: maks. 60 mA

- Radna temperatura: -20 °C ~ 60 °C
- Temperatura skladištenja: -40 °C ~ 80 °C
- Relativna vlažnost: 0 - 95 % (bez kondenzacije)
- Boja: crno
- Težina: oko 2 g
- Mjere (DxŠxV): oko 21 x 14 x 9 mm
- Kodovi skena:

Code 128

Code 39

Interleaved 2 of 5

EAN-8 / EAN-13

ISBN - 13

Data Matrix

PDF417

QR Code

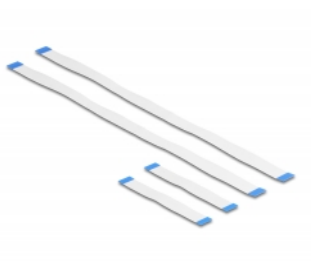
Preduvjeti sustava

- Android 11.0 ili noviji
- iPad Pro (2018)
- Linux Kernel 5.15 ili noviji
- Mac OS 12.4 ili noviji
- Windows 8.1/8.1-64/10/10-64/11

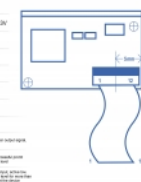
Sadržaj pakiranja

- Modul čitača crtičnog koda
- 2 x FPC 12-zatični plosnati trakasti kabel, duljine oko 6 cm
- 2 x FPC 12-zatični plosnati trakasti kabel, duljine oko 20 cm
- Korisnički priručnik

Slike



FN	SW Input/output	Defin.	Description
FN 1	-	NC	
FN 2	Power	VCC	Input +3.3V
FN 3	GND	GND	-
FN 4	Input	RX	RS485
FN 5	Output	TX	RS485
FN 6	Input	D-	USB D-
FN 7	Output	D+	USB D+
FN 8	-	NC	
FN 9	Output	SLEEP	Microcontroller Sleep Mode
FN 10	Output	LED	Microcontroller LED
FN 11	Input	RESET	Microcontroller Reset



Technical characteristics

Operating voltage:	5 V
Radna temperatura:	-20 °C ~ 60 °C
Current consumption:	Betrieb: max. 110mA Standby: max. 60mA
Rezolucija:	640 x 480
Brzina skena:	30 Scans pro Sekunde
Udaljenost iščitavanja:	30 mm - 350 mm
Senzor:	CMOS Bildsensor
Kodovi skena:	EAN-8 EAN-13 Interleaved 2 of 5 Standard Code 39 Code 128 PDF417 DataMatrix QR Code ISBN - 13
Okolna svjetlina:	100000 Lux

Physical characteristics

Weight:	2 g
Duljina:	21,0 mm
Width:	14,0 mm
Height:	9,0 mm
Boja:	crni