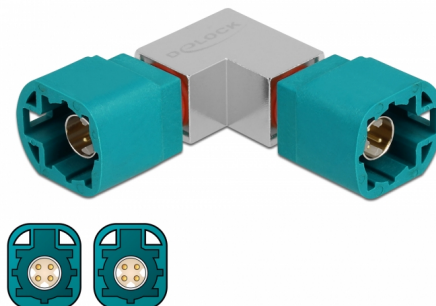


Delock Adaptor HSD Z tată la HSD Z tată înclinat

Descriere scurta

Acest adaptor de la Delock este potrivit pentru conectarea componentelor tehnologiei electronice și electronicii în vehicule.



Nr. 90525

EAN: 4043619905256

Țara de origine: Taiwan,
Republic of China

Pachet: Pungă din plastic
cu închidere tip fermoar

Detalii tehnice

- Conector:
 - 1 x HSD Z tată >
 - 1 x HSD Z tată
- HSD Z: RAL 5021 apă albastră
- Pin: placat cu fosfor din bronz aurit
- Izolator: LCP
- Înveliș din plastic: PA46
- Dimensiunii (LxIxÎ): aprox. 30,0 x 30,0 x 12,0 mm

Cerinte de sistem

- Dispozitiv cu un portsau HSD liber

Pachetul contine

- Adaptor HSD

