

Delock PCI Express-kártya > 2 x Soros RS-232 + 1 x Párhuzamos IEEE1284

Leírás

A Delock PCI Express-kártya két külső soros porttal, illetve egy külső párhuzamos porttal bővíti ki a számítógépet. A kártyához számos különböző eszköz, például szkennер, nyomtató, egér stb. csatlakoztatható.



Műszaki adatok

- Csatlakozó:
 - külső:
 - 2 x soros RS-232 DB9 dugó (külön hátsó konzolon)
 - 1 x párhuzamos DB25 típusú csatlakozóhévely
 - belső:
 - 1 x PCI Express x1, V1.1
- Lapkakészlet: WCH CH384L
- Működési hőmérséklet: -40 °C ~ 85 °C
- Relatív páratartalom: 0-95% (nem lecsapódó)
- Méretek (HxSxM): kb. 79 x 59 x 11 mm
- Soros specifikáció:
 - Akár 460,8 Kbps sebességű adatátvitel
 - FIFO: 256 bájt
 - 16C950 UART-kompatibilis
- Párhuzamos specifikáció:
 - Akár 1.5 Mbps sebességű adatátvitel
 - FIFO: 256 bájt
- Támogatja az SPP, Byte és ECP mód használatát

Rendszerkövetelmények

- Windows 7/7-64/8.1/8.1-64/10/10-64/11
- PC egy szabad PCI Express illesztőhellyel

A csomag tartalma

- PCI Express kártya
- Hátlap
- 3 x kisméretű konzol
- CD lemez illesztőprogrammal
- Használati utasítás

Tételszám 90413

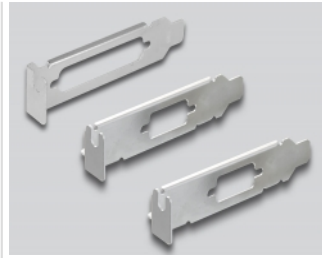
EAN: 4043619904136

Származási hely: China

Csomag: Retail Box



Képek





General

Műszaki adatok: RS-232 (EIA / TIA)
PCIe 1.1
SPP, EPP, ECP

Supported operating system: Windows 10 32-bit
Windows 10 64-bit
Windows 7 32-bit
Windows 7 64-bit
Windows 8.1 32-bit
Windows 8.1 64-bit
Windows 11

Slot: PCIe

Interface

Külső: 2 x soros RS-232 DB9 dugó
1 x parallel port

Belső: 1 x PCI Express x1, V1.1

Technical characteristics

Lapkakészlet: WCH CH382L

Sebességű adatátvitel: up to 460,8 Kbps
LPT up to 1.5 MBps

FIFO: 256 Byte

UART: 16C550
16C552
16C554

Physical characteristics

Slot bracket: low profile
standard