

# Delock PCI Express-kort till 2 x Seriell RS-232 + 1 x Parallell IEEE1284

## Beskrivning

PCI Express-kortet från Delock utökar din dator med två externa seriella portar samt en extern parallellport. Olika enheter som t.ex. skanner, skrivare, mus osv. kan anslutas till detta kort.



## Specifikationer

- Anslutning:
  - extern:
    - 2 x seriell RS-232 DB9 hane (separat bakfäste)
    - 1 x Parallellport DB25 hona
  - intern:
    - 1 x PCI Express x1, V1.1
- Kringkretsar: WCH CH384L
- Driftstemperatur: -40 °C ~ 85 °C
- Relativ luftfuktighet: 0 - 95 % (icke kondensering)
- Mått (LxBxH): ca 79 x 59 x 11 mm
- Seriell specifikation:
  - Dataöverföringshastighet upp till 460,8 Kbps
  - FIFO: 256 byte
  - Kompatibel med 16C950 UART
- Parallell specifikation:
  - Dataöverföringshastighet upp till 1,5 Mbps
  - FIFO: 256 byte
- Stödjer SPP-, Byte- och ECP-läge

## Systemkrav

- Windows 7/7-64/8.1/8.1-64/10/10-64/11
- PC med en ledig PCI Express-plats

## Paketets innehåll

- PCI Express-kort
- Bakre konsol
- 3 x fäste med låg profil
- CD-skiva med drivrutiner
- Bruksanvisning

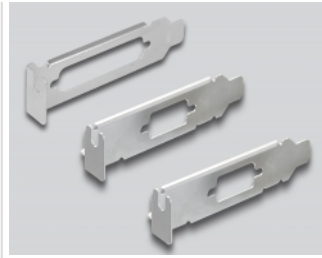
## Artikelnummer 90413

EAN: 4043619904136

Ursprungsland: China

Paket: Retail Box

Bilder



| General                     |  |
|-----------------------------|--|
| Specifikationer:            | RS-232 (EIA / TIA)<br>PCIe 1.1<br>SPP, EPP, ECP  |
| Supported operating system: | Windows 10 32-bit<br>Windows 10 64-bit<br>Windows 7 32-bit<br>Windows 7 64-bit<br>Windows 8.1 32-bit<br>Windows 8.1 64-bit<br>Windows 11 |
| Slot:                       | PCIe   |
| Interface                   |  |
| Extern:                     | 2 x seriell RS-232 DB9 hane<br>1 x parallel port   |
| Intern:                     | 1 x PCI Express x1, V1.1   |
| Technical characteristics   |  |
| Kringkretsar:               | WCH CH382L   |
| Dataöverföringshastighet:   | up to 460,8 Kbps<br>LPT up to 1.5 MBps   |
| FIFO:                       | 256 Byte   |
| UART:                       | 16C550<br>16C552<br>16C554   |
| Physical characteristics    |  |
| Slot bracket:               | low profile<br>standard  |