

Delock PCI Express Karte zu 2 x Seriell RS-232 + 1 x Parallel IEEE1284

Kurzbeschreibung

Die PCI Express Karte von Delock erweitert den PC um zwei externe serielle Ports sowie um einen externen parallelen Port. Es können verschiedene Geräte, wie z. B. Scanner, Drucker, Mäuse etc., an die Karte angeschlossen werden.



Spezifikation

- Anschlüsse:
 - extern:
 - 2 x Seriell RS-232 DB9 Stecker (separates Slotblech)
 - 1 x Parallel DB25 Buchse
 - intern:
 - 1 x PCI Express x1, V1.1
- Chipsatz: WCH CH384L
- Betriebstemperatur: -40 °C ~ 85 °C
- Relative Luftfeuchtigkeit: 0 - 95 % (nicht kondensierend)
- Maße (LxBxH): ca. 79 x 59 x 11 mm
- Serielle Spezifikation:
 - Datentransferrate bis zu 460,8 Kbps
 - FIFO: 256 Byte
 - Kompatibel mit 16C950 UART
- Parallel Spezifikation:
 - Datentransferrate bis zu 1,5 Mbps
 - FIFO: 256 Byte
- Unterstützt SPP, Byte und ECP Modus

Systemvoraussetzungen

- Windows 7/7-64/8.1/8.1-64/10/10-64/11
- PC mit einem freien PCI Express Steckplatz

Packungsinhalt

- PCI Express Karte
- Slotblech
- 3 x Low Profile Blende
- Treiber CD
- Bedienungsanleitung

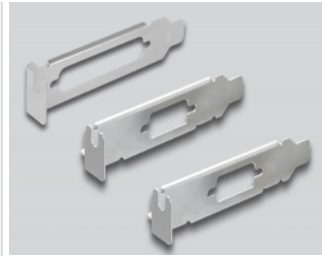
Artikel-Nr. 90413

EAN: 4043619904136

Ursprungsland: China

Verpackung: Retail Box

Abbildungen



Allgemein

Spezifikation: RS-232 (EIA / TIA)
PCIe 1.1
SPP, EPP, ECP

Unterstütztes Betriebssystem: Windows 10 32-Bit
Windows 10 64-Bit
Windows 7 32-Bit
Windows 7 64-Bit
Windows 8.1 32-Bit
Windows 8.1 64-Bit
Windows 11

Slot: PCIe

Schnittstelle

Extern: 2 x Seriell RS-232 DB9 Stecker
1 x Parallelport

Intern: 1 x PCI Express x1, V1.1

Technische Eigenschaften

Chipsatz: WCH CH382L

Datentransferrate: bis zu 460,8 Kbps
LPT bis zu 1,5 MBps

FIFO: 256 Byte

UART: 16C550
16C552
16C554

Physikalische Eigenschaften

Slotblende: Low Profile
Standard