

Delock PCI Express x8 / x16 Card - 4 x belső NVMe M.2 M-kulcs

Leírás

Ez a Delock PCI Express-kártya négy M.2 aljzattal bővíti ki a számítógépét. Akár négy M.2 SSD csatlakoztatható az alábbi formátumokban: 22110, 2280, 2260 és 2242. A nagy hűtőborda és ventilátor segítségével megfelelő hűtés biztosított az M.2 modulok számára.

Delock M.2 PCIe kártya játékhoz és szerverhez

Különösen játék és szerver alkalmazásban ez a kártya megfelelően kiterjesztheti a meglévő rendszerét négy gyors M.2 NVMe csatloló felülettel. Minden csatloló felület egyidőben is használható.

M.2 NVMe

Műszaki adatok

- Csatlakozó:
belső:
1 x PCI Express x8 / x16, V3.0
4 x 67 tűs M.2 M-kulcs nyílás
1 x SATA 15 érintkezős tápcsatlakozó
1 x Molex 4 érintkezős tápcsatlakozó
1 x 2 tűs csatlakozósor a hűtéshez
- Lapkakészlet: Asmedia ASM2824
- Csatolófelület: PCIe
- M.2 modulok használatát támogatja 22110, 2280, 2260 és 2242 formátumban PCIe alapú M- vagy B+M-kulccsal
- Az összetevők maximális magassága a modulon: A kétoldalas összeszerelt modulok 1,5 mm-es alkalmazása támogatott
- 4 x LED jelzőfény
- Akár 32 Gbps sebességű adatátvitel
- Támogatja a NVM Express (NVMe) használatát
- Indítható, UEFI 2.3.1 támogatással rendelkezik
- Támogatja a S.M.A.R.T. használatát

Rendszerkövetelmények

- Linux Kernel 3.18.37 vagy újabb
- Windows 8.1/8.1-64/10/10-64
- PC egy szabad PCI Express x16 / x32 illesztőhellyel

A csomag tartalma

- PCI Express kártya
- Csavarhúzó
- M.2 rögzítőanyag
- Hűtőborda ventilátorral
- 2 x hőpárna
- Használati utasítás

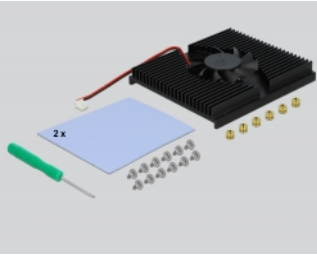
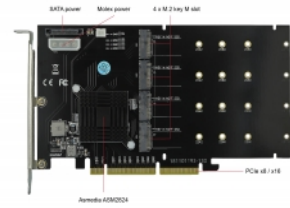
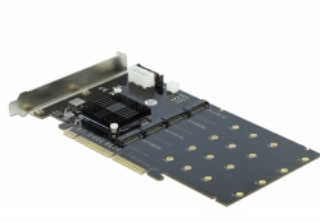
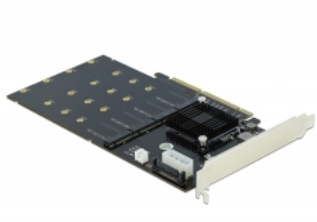
Tételszám 90409

EAN: 4043619904099

Szarmazási hely: China

Csomag: White Box

Képek





General	
Funkció:	Indítható, az UEFI 2.3.1
Supported operating system:	Linux Kernel 3.18.37 or above Windows 10 32-bit Windows 10 64-bit Windows 7 32-bit Windows 7 64-bit Windows 8.1 32-bit Windows 8.1 64-bit
Slot:	PCIe
Supported module:	M.2 modules in format 22110, 2280, 2260 and 2242 with key M or key B+M based on PCIe
Az összetevők maximális magassága a modulon:	Az összetevők maximális magassága a modulon: A kétoldalas összeszerelt modulok 1,5 mm-es alkalmazása támogatott
Interface	
Belső:	1 x SATA 15 érintkezős tápcsatlakozó 4 x 67 tűs M.2 M-kulcs nyílás 1 x PCI Express x16, V3.0 1 x PCI Express x8, V3.0 1 x 2 pin pin header for fan 1 x Molex 4 pin power connector
Technical characteristics	
Lapkakészlet:	Asmedia ASM2824
Physical characteristics	
Slot bracket:	standard