



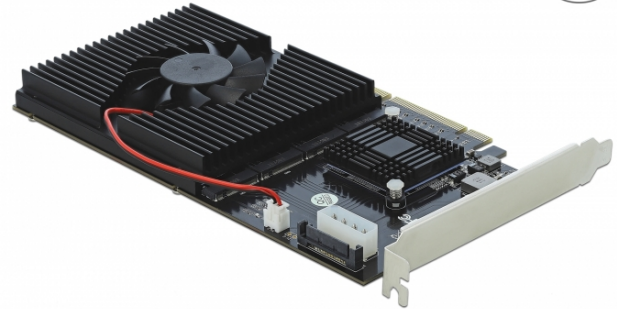
Delock Karta PCI Express x8 / x16 do 4 x NVMe M.2 z wpustem M

Opis

Ta karta PCI Express firmy Delock rozbudowuje komputer osobisty o cztery gniazda M.2. Można podłączyć do czterech M.2 SSDs w formacie 22110, 2280, 2260 lub 2242. Z pomocą dużego odbiornika ciepła i wentylatora na płycie, wystarczające chłodzenie modułów M.2 jest gwarantowane.

Karta Delock M.2 PCIe do gier i serwera

Karta doskonale nadaje się do rozszerzenia systemu o cztery szybkie sloty M.2 NVMe, szczególnie dla gier i serwerów. Wszystkie sloty mogą być wykorzystywane jednocześnie.



Specyfikacja

- Złącze:
wewnętrzne:
1 x PCI Express x8 / x16, V3.0
4 x 67-pinowe gniazdo z wpustem M M.2
1 x 15-pinowe SATA złącze zasilania
1 x 4-pinowe złącze zasilania typu Molex
1 x męskie 2-pinowe złącze głowkowe dla wentylatora
- Chipset: Asmedia ASM2824
- Interfejs: PCIe
- Obsługuje moduły M.2 w formatach 22110, 2280, 2260 oraz 2242 z wpustem M lub z wpustami B+M opartymi na technologii PCIe
- Maksymalna wysokość komponentów zamocowanych na module:
Obsługuje 1,5 mm nakładanie dwustronnie zmontowanych modułów
- 4 x Wskaźnik LED
- Szybkość transmisji danych do 32 Gbps
- Obsługa NVM Express (NVMe)
- Rozruchowy, z wersją UEFI 2.3.1
- Obsługa S.M.A.R.T.

Wymagania systemowe

- Linux Kernel 3.18.37 lub nowszy
- Windows 8.1/8.1-64/10/10-64
- PC z jednym wolnym gniazdem PCI Express x16 / x32

Zawartość opakowania

- Karta PCI Express
- Śrubokręt
- M.2 materiał montażowy
- Odbiornik ciepła z wentylatorem
- 2 x okładziny termiczne
- Instrukcja obsługi

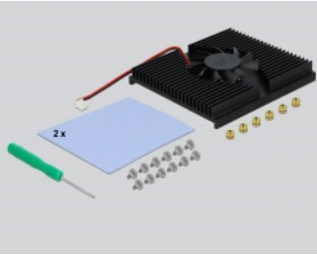
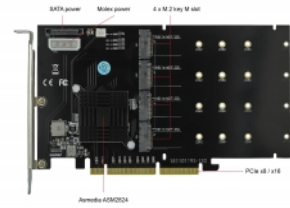
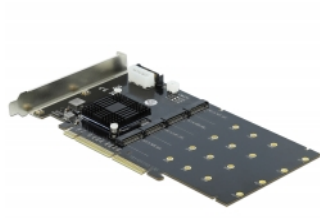
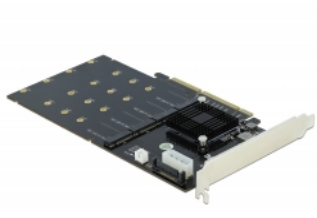
Numer artykułu 90409

EAN: 4043619904099

Kraj pochodzenia: China

Opakowanie: White Box

Zdjęcia





General	
Funkcja :	Rozruchowy, z UEFI 2.3.1
Supported operating system:	Linux Kernel 3.18.37 or above Windows 10 32-bit Windows 10 64-bit Windows 7 32-bit Windows 7 64-bit Windows 8.1 32-bit Windows 8.1 64-bit
Slot:	PCIe
Supported module:	M.2 modules in format 22110, 2280, 2260 and 2242 with key M or key B+M based on PCIe
Maksymalna wysokość komponentów zamocowanych na module:	Maksymalna wysokość komponentów zamocowanych na module: Obsługuje 1,5 mm nakładanie dwustronnie zmontowanych modułów
Interface	
Wewnętrzne:	1 x 15-pinowe SATA złącze zasilania 4 x 67-pinowe gniazdo z wpustem M M.2 1 x PCI Express x16, V3.0 1 x PCI Express x8, V3.0 1 x 2 pin pin header for fan 1 x Molex 4 pin power connector
Technical characteristics	
Chipset:	Asmedia ASM2824
Physical characteristics	
Slot bracket:	standard