

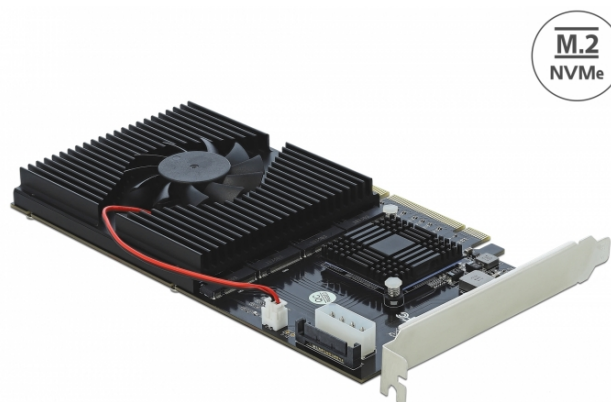
Delock Scheda PCI Express x8 / x16 per 4 x interna NVMe M.2 chiave M

Descrizione

Questa scheda PCI Express Delock espande il PC di quattro slot M.2. Si possono collegare fino a quattro SSD M.2 nei formati 22110, 2280, 2260 e 2242. Con l'ausilio del grande dissipatore di calore e della ventola, viene garantito un raffreddamento sufficiente dei moduli M.2.

Scheda PCIe Delock M.2 per gaming e server

In particolare nella gamma di giochi e server, questa scheda è ideale per espandere il sistema esistente con quattro slot M.2 NVMe veloci. Tutti gli slot possono essere utilizzati contemporaneamente.



Specifiche

- Connettori:
interno:
1 x PCI Express x8 / x16, V3.0
4 x slot M.2 chiave M a 67 pin
1 x connettore di alimentazione SATA a 15 pin
1 x connettore di alimentazione Molex a 4 pin
1 x connettore a 2 pin per ventola
- Chipset: Asmedia ASM2824
- Interfaccia: PCIe
- Supporta moduli M.2 in formato 22110, 2280, 2260 e 2242 con chiave M o B+M in base a PCIe
- Altezza massima dei componenti sul modulo: supporto applicazione di 1,5 mm di moduli montati su due lati
- 4 x indicatore LED
- Velocità di trasferimento dati fino a 32 Gbps
- Supporta NVM Express (NVMe)
- Avviabile, da UEFI versione 2.3.1
- Supporta S.M.A.R.T.

Requisiti di sistema

- Linux Kernel 3.18.37 o superiore
- Windows 8.1/8.1-64/10/10-64
- PC con uno slot PCI Express x16 / x32 libero

Contenuto della confezione

- Scheda PCI Express
- Cacciavite
- M.2 materiale di montaggio
- Dissipatore di calore con ventola
- 2 x cuscinetti termici
- Manuale utente

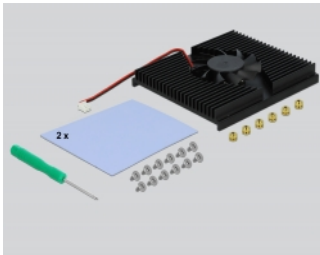
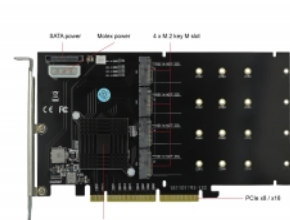
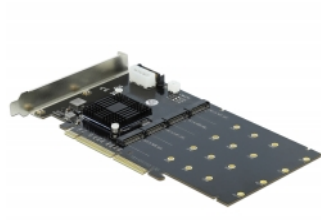
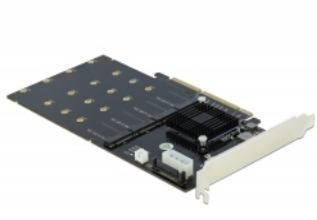
Articolo n. 90409

EAN: 4043619904099

Paese di origine: China

Pacchetto: White Box

Immagini



General	
Function:	Avviabile, da UEFI 2.3.1
Supported operating system:	Linux Kernel 3.18.37 or above Windows 10 32-bit Windows 10 64-bit Windows 7 32-bit Windows 7 64-bit Windows 8.1 32-bit Windows 8.1 64-bit
Slot:	PCIe
Supported module:	M.2 modules in format 22110, 2280, 2260 and 2242 with key M or key B+M based on PCIe
Altezza massima dei componenti sul modulo:	Altezza massima dei componenti sul modulo: supporto applicazione di 1,5 mm di moduli montati su due lati
Interface	
Internal:	1 x connettore di alimentazione SATA a 15 pin 4 x slot M.2 chiave M a 67 pin 1 x PCI Express x16, V3.0 1 x PCI Express x8, V3.0 1 x 2 pin pin header for fan 1 x Molex 4 pin power connector
Technical characteristics	
Chipset:	Asmedia ASM2824
Physical characteristics	
Slot bracket:	standard