

Delock Κάρτα PCI Express x8 / x16 προς 4 x εσωτερικούς NVMe M.2 κλειδιού M

Περιγραφή

Αυτή η κάρτα PCI Express από τη Delock επεκτείνει τον Η/Υ κατά τέσσερις υποδοχές M.2. Μπορούν να συνδεθούν έως και τέσσερα M.2 SSD σε μορφή 22110, 2280, 2260 και 2242. Με τη βοήθεια του μεγάλου αποδέκτη θερμότητας και του ανεμιστήρα εγγυάται η επαρκής ψύξη των μονάδων M.2.

Κάρτα Delock M.2 PCIe για παιχνίδια και διακομιστή

Ειδικά για χρήσεις παιχνιδιών και διακομιστή, αυτή η κάρτα ταιριάζει ιδανικά ώστε να επεκτείνει το σύστημα κατά τέσσερις γρήγορες υποδοχές M.2 NVMe. Όλες οι υποδοχές μπορούν να λειτουργούν ταυτόχρονα.

M.2 NVMe

Χαρακτηριστικά

- Συνδετήρας: εσωτερικά:
 - 1 x PCI Express x8 / x16, V3.0
 - 4 x Υποδοχή κλειδιού M M.2 67 ακίδων
 - 1 x υποδοχή τροφοδοσίας SATA 15 ακίδων
 - 1 x συνδετήρας τροφοδοσίας 4 ακροδεκτών Molex
 - 1 x 2 ακίδων κεφαλίδα για ανεμιστήρα
- Chipset: Asmedia ASM2824
- Διεπαφή: PCIe
- Υποστηρίζει μονάδες M.2 σε μορφή 22110, 2280, 2260 και 2242 με κλειδί M ή κλειδί B+M με βάση σε PCIe
- Μέγιστο ύψος των εξαρτημάτων στη μονάδα: υποστηρίζεται εφαρμογή συναρμολογημένων μονάδων με δύο πλευρές 1,5 mm
- 4 x Ένδειξη LED
- Ρυθμός μεταφοράς δεδομένων της τάξης των 32 Gbps
- Υποστηρίζει NVMe Express (NVMe)
- Με δυνατότητα εκκίνησης, από την έκδοση UEFI 2.3.1
- Υποστηρίζει S.M.A.R.T.

Απαιτήσεις συστήματος

- Linux Kernel 3.18.37 ή νεότερο
- Windows 8.1/8.1-64/10/10-64
- PC με μια ελεύθερη υποδοχή PCI Express x16 / x32

Περιεχόμενα συσκευασίας

- Κάρτα PCI Express
- Κατσαβίδι
- M.2 Υλικό στερέωσης
- Αποδέκτης θερμότητας με ανεμιστήρα
- 2 x θερμικά μαξιλαράκια
- Εγχειρίδιο χρήστη

Αρ. προϊόντος 90409

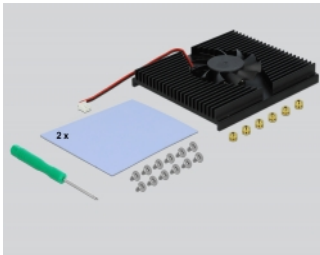
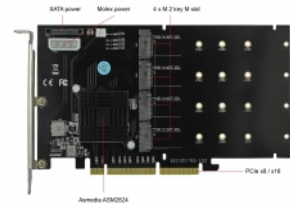
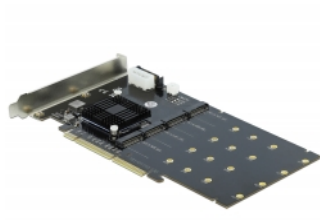
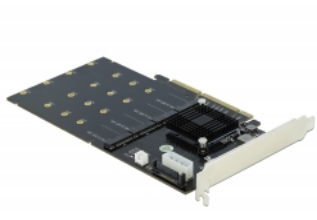
EAN: 4043619904099

Χώρα προέλευσης: China

Συσκευασία: White Box



Εικόνες





General	
Λειτουργία :	εκκίνησης, από UEFI 2.3.1
Supported operating system:	Linux Kernel 3.18.37 or above Windows 10 32-bit Windows 10 64-bit Windows 7 32-bit Windows 7 64-bit Windows 8.1 32-bit Windows 8.1 64-bit
Slot:	PCIe
Supported module:	M.2 modules in format 22110, 2280, 2260 and 2242 with key M or key B+M based on PCIe
Μέγιστο ύψος των εξαρτημάτων στη μονάδα:	Μέγιστο ύψος των εξαρτημάτων στη μονάδα: υποστηρίζεται εφαρμογή συναρμολογημένων μονάδων με δύο πλευρές 1,5 mm
Interface	
Εσωτερικός:	1 x υποδοχή τροφοδοσίας SATA 15 ακίδων 4 x Υποδοχή κλειδιού M M.2 67 ακίδων 1 x PCI Express x16, V3.0 1 x PCI Express x8, V3.0 1 x 2 pin pin header for fan 1 x Molex 4 pin power connector
Technical characteristics	
Chipset:	Asmedia ASM2824
Physical characteristics	
Slot bracket:	standard