

# Delock Tarjeta PCI Express x8 / x16 a 4 x interna NVMe M.2 clave M

## Descripción

Esta tarjeta PCI Express de Delock expande su PC con cuatro ranuras M.2. Se pueden conectar hasta cuatro SSD M.2 en formato 22110, 2280, 2260 y 2242. Con la ayuda del gran disipador de calor y el ventilador, se garantiza una refrigeración suficiente de los módulos M.2.

### Tarjeta Delock M.2 PCIe para juegos y servidor

Especialmente en el rango de juegos y servidores, esta tarjeta es ideal para expandir el sistema existente mediante cuatro ranuras rápidas M.2 NVMe. Todas las ranuras se pueden utilizar simultáneamente.



## Especificación técnica

- Conectores:  
interno:
  - 1 x PCI Express x8 / x16, V3.0
  - 4 x Ranura con clave M M.2 de 67 pines
  - 1 x alimentación de SATA de 15 contactos
  - 1 x conector de alimentación de 4 contactos Molex
  - 1 x Base de conexiones de 2 pines para el ventilador
- Conjunto de chips: Asmedia ASM2824
- Interfaz: PCIe
- Admite módulos M.2 con el formato 22110, 2280, 2260 y 2242 con clave M o clave B+M basados en PCIe
- Altura máxima de los componentes en el módulo: Admite aplicación de 1,5 mm de módulos montados de doble cara
- 4 x Indicador LED
- Velocidades de transferencias de datos de hasta 32 Gbps
- Compatible con NVM Express (NVMe)
- Con arranque, a partir de la UEFI versión 2.3.1
- Compatible con S.M.A.R.T.

## Requisitos del sistema

- Linux Kernel 3.18.37 o superior
- Windows 8.1/8.1-64/10/10-64
- PC con una ranura PCI Express x16 / x32 libre

## Contenido del paquete

- Tarjeta PCI Express
- Atornillador
- M.2 material de montaje
- Disipador de calor con ventilador
- 2 x almohadilla térmica
- Manual del usuario

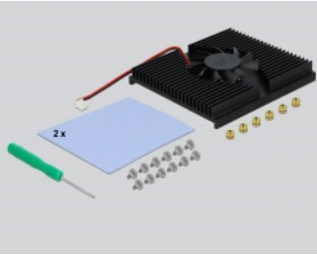
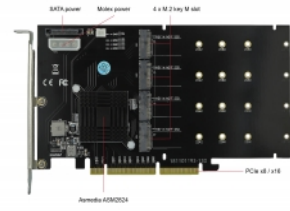
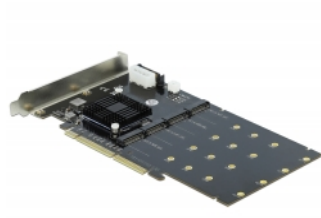
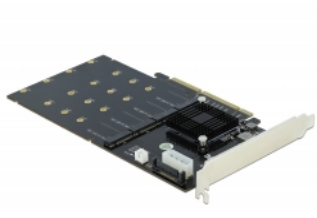
## Número de elemento 90409

EAN: 4043619904099

Pais de origen: China

Paquete: White Box

Image



General	
Función :	Con arranque, a partir de la UEFI 2.3.1
Supported operating system:	Linux Kernel 3.18.37 or above Windows 10 32-bit Windows 10 64-bit Windows 7 32-bit Windows 7 64-bit Windows 8.1 32-bit Windows 8.1 64-bit
Slot:	PCIe
Supported module:	M.2 modules in format 22110, 2280, 2260 and 2242 with key M or key B+M based on PCIe
Altura máxima de los componentes en el módulo:	Altura máxima de los componentes en el módulo: Admite aplicación de 1,5 mm de módulos montados de doble cara
Interface	
Interno:	1 x alimentación de SATA de 15 contactos 4 x Ranura con clave M M.2 de 67 pines 1 x PCI Express x16, V3.0 1 x PCI Express x8, V3.0 1 x 2 pin pin header for fan 1 x Molex 4 pin power connector
Technical characteristics	
Conjunto de chips:	Asmedia ASM2824
Physical characteristics	
Slot bracket:	standard