

Delock PCI Express x8 / x16 Karte zu 4 x intern NVMe M.2 Key M

Kurzbeschreibung

Diese PCI Express Karte von Delock erweitert den PC um **vier M.2 Slots**. An diese können bis zu vier M.2 SSDs im 22110, 2280, 2260 und 2242 Format angeschlossen werden. Mit Hilfe des **großen Kühlkörpers** und des Lüfters, wird eine ausreichende Kühlung der M.2 Module gewährleistet.

Delock M.2 PCIe Karte für Gaming und Server

Besonders im Gaming und Server Bereich ist diese Karte ideal geeignet, um das vorhandene System um vier schnelle M.2 NVMe Slots zu erweitern. Alle Slots können **gleichzeitig genutzt werden**.



Spezifikation

- Anschlüsse:
 - intern:
 - 1 x PCI Express x8 / x16, V3.0
 - 4 x 67 Pin M.2 Key M Slot
 - 1 x SATA 15 Pin Stromanschluss
 - 1 x Molex 4 Pin Stromanschluss
 - 1 x 2 Pin Pfostenstecker für Lüfter
- Chipsatz: Asmedia ASM2824
- Schnittstelle: PCIe
- Unterstützt M.2 Module im Format 22110, 2280, 2260 und 2242 mit Key M oder Key B+M auf PCIe Basis
- Maximale Höhe der Komponenten auf dem Modul: 1,5 mm, Verwendung von zweiseitig bestückten Modulen möglich
- 4 x LED Anzeige
- Datentransferrate bis zu 32 Gbps
- Unterstützt NVM Express (NVMe)
- Bootfähig, ab UEFI Version 2.3.1
- Unterstützt S.M.A.R.T.

Systemvoraussetzungen

- Linux Kernel 3.18.37 oder höher
- Windows 8.1/8.1-64/10/10-64
- PC mit einem freien PCI Express x16 / x32 Steckplatz

Packungsinhalt

- PCI Express Karte
- Schraubendreher
- M.2 Befestigungsmaterial
- Kühlkörper mit Lüfter
- 2 x Wärmepad
- Bedienungsanleitung

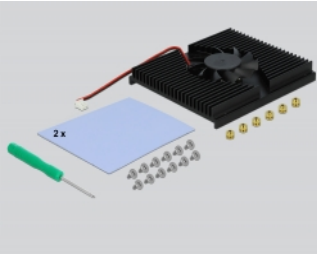
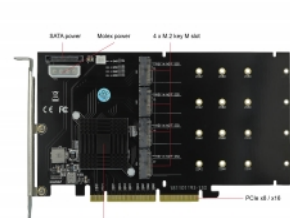
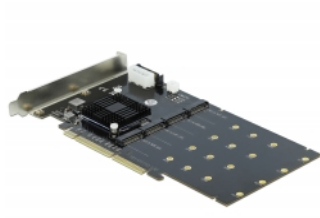
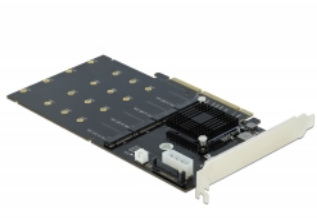
Artikel-Nr. 90409

EAN: 4043619904099

Ursprungsland: China

Verpackung: White Box

Abbildungen



Allgemein

Funktion:	Bootfähig, ab UEFI 2.3.1
Unterstütztes Betriebssystem:	Linux Kernel 3.18.37 oder höher Windows 10 32-Bit Windows 10 64-Bit Windows 7 32-Bit Windows 7 64-Bit Windows 8.1 32-Bit Windows 8.1 64-Bit
Slot:	PCIe
Unterstütztes Modul:	M.2 Module im Format 22110, 2280, 2260 und 2242 mit Key M oder Key B+M auf PCIe Basis
Maximale Höhe der Komponenten auf dem Modul:	1,5 mm, Verwendung von zweiseitig bestückten Modulen möglich

Schnittstelle

Intern:	1 x SATA 15 Pin Stromanschluss 4 x 67 Pin M.2 Key M Slot 1 x PCI Express x16, V3.0 1 x PCI Express x8, V3.0 1 x 2 Pin Pfostenstecker für Lüfter 1 x Molex 4 Pin Stromanschluss
---------	---

Technische Eigenschaften

Chipsatz:	Asmedia ASM2824
-----------	-----------------

Physikalische Eigenschaften

Slotblende:	Standard
-------------	----------