



Delock Karta PCI Express x8 / x16 na 4 x interní NVMe M.2 Key M

Popis

Tato PCI Express karta od Delocku rozšiřuje PC o čtyři sloty M.2. Lze připojit až čtyři SSD M.2 ve formátu 22110, 2280, 2260 a 2242. Díky velkému tepelnému chladiči a ventilátoru je zaručeno dostatečné chlazení modulů M.2.

PCIe karta Delock M.2 pro hry a server

Zejména pro herní a serverovou řadu je tato karta ideálně uzpůsobena pro rozšíření stávajícího systému o čtyři rychlé sloty M.2 NVMe. Lze používat všechny sloty současně.



Specifikace

- Konektor:
interní:
1 x PCI Express x8 / x16, V3.0
4 x 67 pin M.2 klíč M slot
1 x napájecí konektor SATA 15 pin
1 x Molex 4 pin napájecí konektor
1 x 2 pinový konektor pro ventilátoru
- Chipset: Asmedia ASM2824
- Rozhraní: PCIe
- Podporuje M.2 moduly ve formátu 22110, 2280, 2260 a 2242 s klíčem M nebo klíčem B+M na základě PCIe
- Maximální výška komponentů na modulu: 1,5 mm je podporována aplikace oboustraných modulů
- 4 x LED indikující
- Rychlost přenosu dat až 32 Gbps
- Podporuje NVM Express (NVMe)
- Bootovatelný, od UEFI verze 2.3.1
- Podporuje S.M.A.R.T.

Systémové požadavky

- Linux Kernel 3.18.37 nebo vyšší
- Windows 8.1/8.1-64/10/10-64
- PC s jedním volným PCI Express x16 / x32 slotem

Obsah balení

- Karta PCI Express
- Šroubovák
- M.2 montážní materiál
- Tepelný chladič s ventilátorem
- 2 x tepelná podložka
- Uživatelská příručka

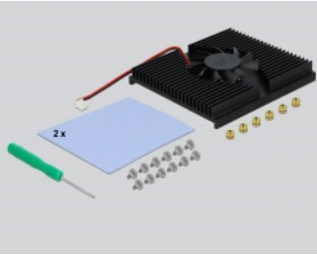
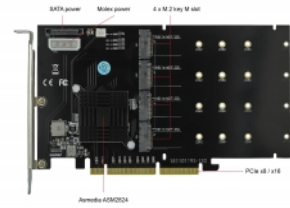
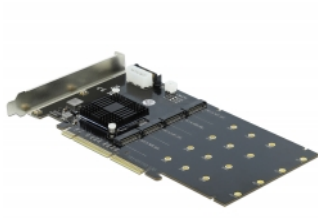
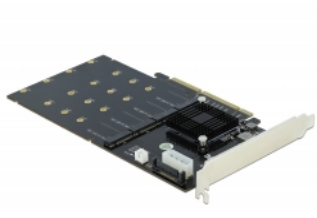
Číslo produktu 90409

EAN: 4043619904099

Země původu: China

Balení: White Box

Příslušenství





General	
Funkce :	Bootovatelný, od UEFI 2.3.1
Supported operating system:	Linux Kernel 3.18.37 or above Windows 10 32-bit Windows 10 64-bit Windows 7 32-bit Windows 7 64-bit Windows 8.1 32-bit Windows 8.1 64-bit
Slot:	PCIe
Supported module:	M.2 modules in format 22110, 2280, 2260 and 2242 with key M or key B+M based on PCIe
Maximální výška komponentů na modulu:	Maximální výška komponentů na modulu: 1,5 mm je podporována aplikace oboustraných modulů
Interface	
Interní:	1 x napájecí konektor SATA 15 pin 4 x 67 pin M.2 klíč M slot 1 x PCI Express x16, V3.0 1 x PCI Express x8, V3.0 1 x 2 pin pin header for fan 1 x Molex 4 pin power connector
Technical characteristics	
Chipsetem:	Asmedia ASM2824
Physical characteristics	
Slot bracket:	standard