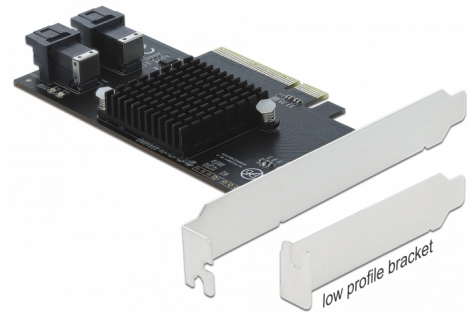


Delock Carte PCI Express x8 vers 2 x internes SFF-8643 NVMe - Facteur de forme à profil bas

Description

Cette carte PCI Express de Delock étend le PC de deux interfaces SFF-8643. Un SSD avec, par exemple, une interface U.2, peut être connecté à ces ports avec un câble optique.



N° produit 90405

EAN: 4043619904051

Pays d'origine: China

Emballage: Box

Spécifications techniques

- Connecteurs :
 - 2 x SFF-8643 à 36 broches femelle
 - 1 x PCI Express x8, V3.0
- Chipset : Asmedia ASM2824
- Débit de données jusqu'à 32 Gbps
- Prend en charge NVM Express (NVMe)
- Amorçable
- 2 x Indicateur LED

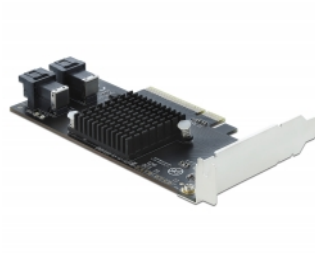
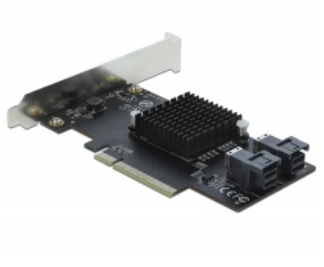
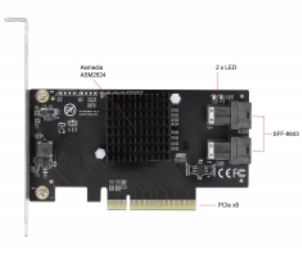
Configuration système requise

- Linux Kernel 4.6.4 ou version ultérieure
- Windows 7/7-64/8.1/8.1-64/10/10-64
- PC avec un slot PCI Express x8 / x16 / x32 libre

Contenu de l'emballage

- PCI Express Carte
- Low profile slot arrière
- Mode d'emploi

Image



General

| | |
|-----------------------------|--|
| Facteur de forme : | profil bas |
| Fonction : | Amorçable, à partir d'UEFI 2.3.1 |
| Supported operating system: | Linux Kernel 4.6.4 ou version ultérieure Windows 10 32-bit Windows 10 64-bit Windows 7 32-bit Windows 7 64-bit Windows 8.1 32-bit Windows 8.1 64-bit |
| Témoin DEL: | 2 x |

Interface

| | |
|---------------|----------------------------|
| Connecteur 1: | 2 x 36 pin SFF-8643 female |
| Connecteur 2: | 1 x PCI Express x8, V3.0 |

Technical characteristics

| | |
|-------------------|-----------------|
| Chipset: | Asmedia ASM2824 |
| Débit de données: | up to 32 Gbps |

Physical characteristics

| | |
|---------------|-------------------------|
| Slot bracket: | low profile standard |
|---------------|-------------------------|