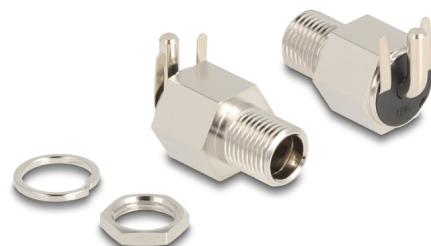


# Delock Conector c.c. 5,5 x 2,5 mm mamă, versiunea de lipire pe perete în unghi - Hexagon 20 V / 10 A

## Descriere scurta

Acest perete DC mamă de la Delock poate fi instalat sau cablat într-o carcasă sau un dispozitiv pentru a-l furniza cu energie.



DC 5.5 x 2.5 mm

20 V / 10 A

**Nr. 90182**

EAN: 4043619901821

Țara de origine: Taiwan,  
Republic of ChinaPachet: Pungă din plastic  
cu închidere tip fermoar

## Detalii tehnice

- Conectori:
  - 1 x DC 5,5 x 2,5 x 12,0 mm mamă
  - 3 x conexiune sudată în unghi
- Potrivit pentru Lungime pin c.c.: 9,5 mm / 12 mm
- Tensiune de lucru: 20 V DC
- Curent: max. 10 A
- Hexagon carcasă
- Tip filet: M8\*P0.75
- Adâncime montare: cca 11,7 mm
- Înălțime vizibilă când este instalată: aprox. 8,5 mm

## Specificațiile conectorului de alimentare

- Dimensiuni:
  - interior:  $\varnothing$  aprox. 2,5 mm

exterior:  $\varnothing$  aprox. 5,5 mm  
adâncime: aprox. 12,0 mm

---

## Pachetul contine

- Perete mamă DC

## Interface

connector:	1 x DC 5,5 x 2,5 mm mamă bulkhead
------------	-----------------------------------

## Physical characteristics

Pin finishing:	nickel-plated
----------------	---------------