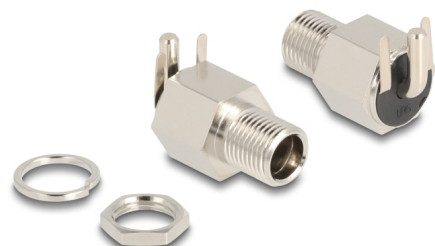


# Delock Connecteur DC 5,5 x 2,1 mm femelle, version à cloison soudée coudé - Hexagonal 20 V / 10 A

## Description

Ce connecteur femelle de cloison DC de Delock peut être installé ou câblé dans un boîtier ou un appareil pour l'alimenter.



DC 5.5 x 2.1 mm

20 V / 10 A

### N° produit 90179

EAN: 4043619901791

Pays d'origine: Taiwan,  
Republic of China

Emballage: Sac  
polyvalent à fermeture  
éclair

## Détails techniques

- Connecteurs :
  - 1 x DC 5,5 x 2,1 x 12,0 mm femelle
  - 3 x raccordement soudé coudé
- Approprié pour longueur broche CC : 9,5 mm / 12 mm
- Tension de fonctionnement: 20 V DC
- Intensité : 10 A max.
- Hexagonal boîtier
- Type de filetage : M8\*P0.75
- Profondeur de montage : env. 11,7 mm
- Hauteur visible installé : env. 8,5 mm
- Connecteur nickelé

## Spécifications pour connexion d'alimentation

- Dimensions :

intérieur :  $\varnothing$  env. 2,1 mm

extérieur :  $\varnothing$  env. 5,5 mm

Hauteur : env. 12,0 mm

---

## Contenu de l'emballage

- DC femelle de cloison

## Interface

connecteur :	1 x DC 5,5 x 2,1 mm femelle sur cloison
--------------	---

## Physical characteristics

Finition des broches:	nickelé
-----------------------	---------