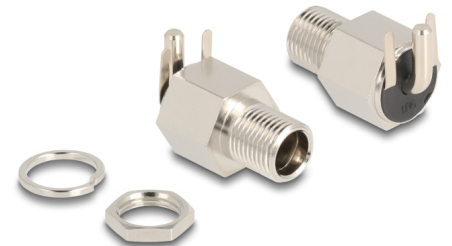


Delock Steckverbinder DC 5,5 x 2,1 mm Buchse zum Einbau Lötversion gewinkelt - Sechskant 20 V / 10 A

Beschreibung

Diese DC Einbaubuchse von Delock dient zur Verkabelung oder Einbau z. B. in ein Gehäuse oder Gerät, um dieses mit Strom zu versorgen.



DC 5.5 x 2.1 mm

20 V / 10 A

Artikel-Nr. 90179

EAN: 4043619901791

Ursprungsland: Taiwan,
Republic of China

Verpackung:
Wiederverschließbare
Tüte

Technische Daten

- Anschlüsse:
 - 1 x DC 5,5 x 2,1 x 12,0 mm Buchse
 - 3 x Lötanschluss gewinkelt
- Passend für DC Stiftlänge: 9,5 mm / 12 mm
- Betriebsspannung: 20 V DC
- Stromstärke: max. 10 A
- Sechskantgehäuse
- Gewindetyp: M8*P0.75
- Einbautiefe: ca. 11,7 mm
- Sichtbare Höhe, wenn eingebaut: ca. 8,5 mm
- Nickelbeschichteter Anschluss

Spezifikation des Stromanschlusses

- Maße:

innen: \varnothing ca. 2,1 mm
außen: \varnothing ca. 5,5 mm
Tiefe: ca. 12,0 mm

Packungsinhalt

- DC Einbaubuchse

Schnittstelle

Anschluss:	1 x DC 5,5 x 2,1 mm Buchse zum Einbau
------------	---------------------------------------

Physikalische Eigenschaften

Kontaktveredelung:	nickelbeschichtet
--------------------	-------------------