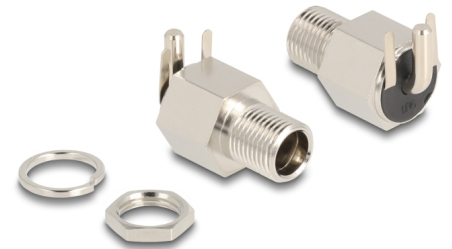


Delock Konektor DC 5,5 x 2,1 mm, zásuvková hlavice, pájecí verze pravoúhlý - Šestihranné 20 V / 10 A

Popis

Tento DC konektor s oddělovací přepážkou od Delocku může být instalován nebo připojen kabelem v pouzdře nebo zařízení, aby mohl být napájen energií.



DC 5.5 x 2.1 mm

20 V / 10 A

Číslo produktu 90179

EAN: 4043619901791

Země původu: Taiwan,
Republic of China

Balení: Plastová taška se
zipem

Technické detaily

- Konektor:
 - 1 x DC 5,5 x 2,1 x 12,0 mm samice
 - 3 x pájecí připojení pravoúhlý
- Vhodný pro DC pin délka: 9,5 mm
- Vyžadují provozní napětí: 20 V DC
- Proud: max. 10 A
- Šestihranné pouzdra
- Typ závitů: M8*P0.75
- Montážní hloubka: cca. 11,7 mm
- Viditelná výška při instalaci: cca. 8,5 mm
- Poniklované konektory

Specifikace napájecího konektoru

- Rozměry:
 - vnitřní: \varnothing cca. 2,1 mm

venkovní: \varnothing cca. 5,5 mm

hloubka: cca. 12,0 mm

Obsah balení

- DC konektor samice s přepážkou

Interface

konektor:	1 x DC 5,5 x 2,1 mm samice
-----------	----------------------------

Physical characteristics

Pin s povrchovou úpravou:	poniklován
---------------------------	------------