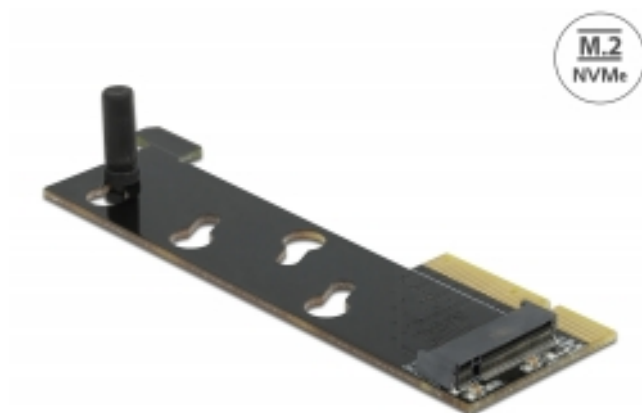


# Delock Placă PCI Express x4 la 1 x NVMe M.2 tastă M pentru Server cu ventilator

## Descriere scurta

Această placă PCI Express de la Delock extinde PC-ul cu o fantă M.2. Se poate conecta un modul M.2 în format 2280, 2260, 2242 sau 2230. Dacă cardul va fi instalat pe PC, suportul de slot nu trebuie să fie înlăturat. Datorită înălțimii mici, cardul se poate potrivi și pentru servere cu o înălțime a unității (1U).



## Specification

- Conectori:  
1 x 67 pini, M.2 key M slot  
1 x PCI Express x4, V4.0
- Interfață: PCIe
- Acceptă module de tip M.2 în format 2280, 2260, 2242 și 2230 cu cheie tip M sau tip B+M, bazate pe PCIe
- Posibilitate de încărcare a sistemului, de la UEFI versiunea 2.3.1
- Acceptă NVM Express (NVMe)
- Acceptă S.M.A.R.T.
- Acceptă TRIM
- Suport pentru blocare pe sloturile PCI Express x16
- Dimensiunii (LxIxI) fără conector PCIe și suport pentru încuietori:  
aprox. 94 x 22 x 6 mm

## Cerinte de sistem

- Linux Kernel 5.8 sau superior
- Windows 8.1/8.1-64/10/10-64
- Windows Server 2019
- PC cu slot PCI Express x4 / x8 / x16 / x32 liber

## Pachetul contine

- Placă PCI Express
- 1 x Ventilator
- 3 x suport conductiv termic
- 1 x nipluri de cauciuc
- Șurubelniță
- Șuruburi
- Manual de utilizare

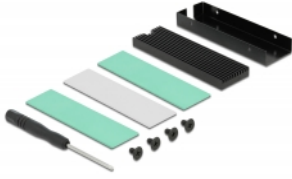
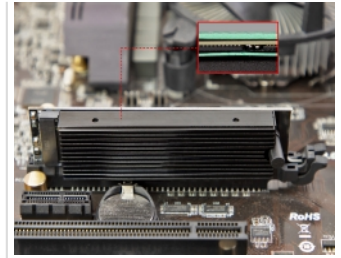
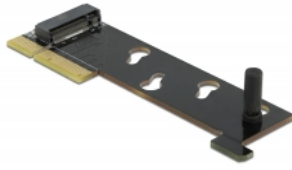
Nr. 90067

EAN: 4043619900671

Țara de origine: China

Pachet: Retail Box

Imagini



General	
Function:	Bootabil, de la UEFI 2.3.1 NVM Express (NVMe) TRIM S.M.A.R.T.
Supported operating system:	Linux Kernel 5.8.0 or above Windows 10 32-bit Windows 10 64-bit Windows 8.1 32-bit Windows 8.1 64-bit Windows Server 2019
Supported module:	Module M.2 în format 2280, 2260, 2242 și 2230 cu cheie tip M sau tip B+M, bazate pe PCIe
Înălțimea maximă a componentelor de pe modul:	Înălțimea maximă a componentelor de pe modul: este acceptată aplicarea la 1,5 mm a modulelor cu două părți
Interface	
Conector 1:	1 x 67 pin M.2 key M slot
Conector 2:	1 x PCI Express x4, V4.0