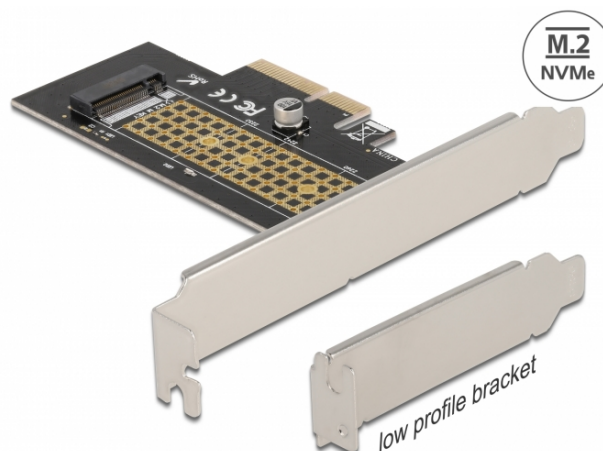


Scheda PCI Express x4 per 1 x NVMe M.2 Key M interno 80 mm

- Fattore di forma a basso profilo

Descrizione

Questa scheda PCI Express Delock espande il PC di uno slot M.2. Può essere collegato un modulo M.2 in formato 2280, 2260, 2242 o 2230.



Specifiche

- Connettori:
interno:
1 x slot M.2 chiave M a 67 pin
1 x PCI Express x4, V4.0
- Interfaccia: PCIe / NVMe
- Supporta moduli M.2 in formato 2280, 2260, 2242 e 2230 con chiave M o B+M in base a PCIe
- Altezza massima dei componenti sul modulo: supporto applicazione di 1,5 mm di moduli montati su due lati
- 1 x indicatore LED
- Supporta NVM Express (NVMe)
- Avviabile, da UEFI versione 2.3.1
- Supporta S.M.A.R.T.
- Supporta TRIM

Requisiti di sistema

- Linux Kernel 5.8 o superiore
- Windows 8.1/8.1-64/10/10-64
- Windows Server 2019
- PC con uno slot PCI Express x4 / x8 / x16 / x32 libero

Contenuto della confezione

- Scheda PCI Express
- Staffa a basso profilo
- Cacciavite
- Materiale di montaggio
- Tampone termoconduttivo
- Manuale utente

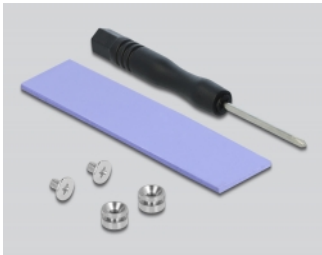
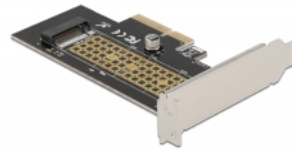
Articolo n. 90047

EAN: 4043619900473

Paese di origine: China

Pacchetto: Retail Box

Immagini



General

Fattore di forma:	basso profilo
Function:	NVM Express (NVMe) Avviabile
Supported operating system:	Linux Kernel 5.8.0 or above Windows 10 32-bit Windows 10 64-bit Windows 8.1 32-bit Windows 8.1 64-bit Windows Server 2019
Indicatore LED:	1 x
Slot:	PCIe
Supported module:	Moduli M.2 in formato 2280, 2260, 2242 e 2230 con chiave M o B+M in base a PCIe
Altezza massima dei componenti sul modulo:	Altezza massima dei componenti sul modulo: supporto applicazione di 1,5 mm di moduli montati su due lati

Interface

Internal:	1 x slot M.2 chiave M a 67 pin 1 x PCI Express x4, V4.0
-----------	--