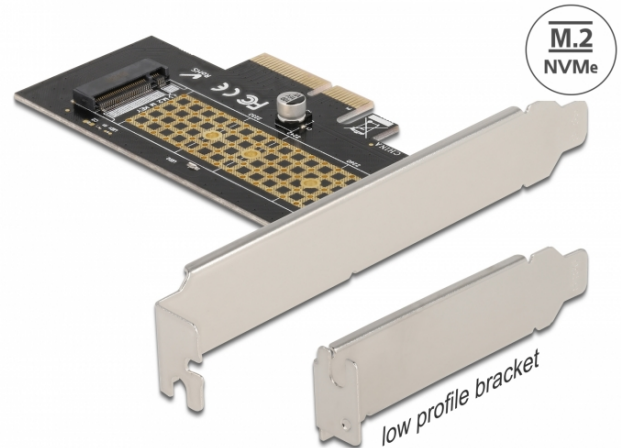


Κάρτα PCI Express x4 προς 1 x εσωτερικό NVMe M.2 Key M 80 mm - Συσκευή Χαμηλής Κατανομής

Περιγραφή

Αυτή η κάρτα PCI Express από τη Delock επεκτείνει τον Η/Υ με μία υποδοχή M.2. Μπορεί να συνδεθεί μία μονάδα M.2 μορφής 2280, 2260, 2242 ή 2230.



Χαρακτηριστικά

- Συνδετήρας:
εσωτερικά:
1 x Υποδοχή κλειδιού M M.2 67 ακίδων
1 x PCI Express x4, V4.0
- Διεπαφή: PCIe / NVMe
- Υποστηρίζει μονάδες M.2 σε μορφή 2280, 2260, 2242 και 2230 με κλειδί M ή κλειδί B+M με βάση σε PCIe
- Μέγιστο ύψος των εξαρτημάτων στη μονάδα: υποστηρίζεται εφαρμογή συναρμολογημένων μονάδων με δύο πλευρές 1,5 mm
- 1 x Ένδειξη LED
- Υποστηρίζει NVM Express (NVMe)
- Με δυνατότητα εκκίνησης, από την έκδοση UEFI 2.3.1
- Υποστηρίζει S.M.A.R.T.
- Υποστηρίζει TRIM

Απαιτήσεις συστήματος

- Linux Kernel 5.8 ή νεότερο
- Windows 8.1/8.1-64/10/10-64
- Windows Server 2019
- PC με μια ελεύθερη υποδοχή PCI Express x4 / x8 / x16 / x32

Περιεχόμενα συσκευασίας

- Κάρτα PCI Express
- Βραχίονας χαμηλού προφίλ
- Κατσαβίδι
- Υλικό στερέωσης
- Θερμική αγωγή βάση
- Εγχειρίδιο χρήστη

Αρ. προϊόντος 90047

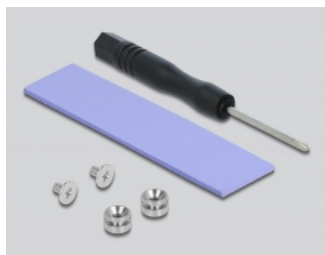
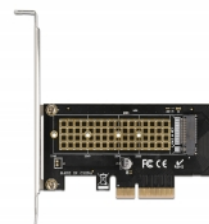
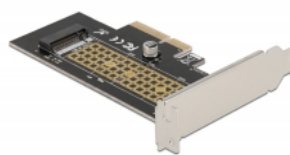
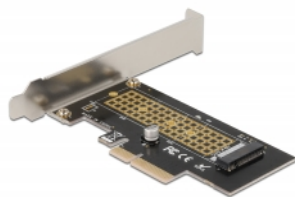
EAN: 4043619900473

Χώρα προέλευσης: China

Συσκευασία: Retail Box



Εικόνες





General	
Παράγοντας μορφής:	Χαμηλής Κατανομής
Λειτουργία :	NVM Express (NVMe) Δίσκος επανεκκίνησης
Supported operating system:	Linux Kernel 5.8.0 or above Windows 10 32-bit Windows 10 64-bit Windows 8.1 32-bit Windows 8.1 64-bit Windows Server 2019
Ενδεικτική LED:	1 x
Slot:	PCIe
Supported module:	μονάδες M.2 σε μορφή 2280, 2260, 2242 και 2230 με κλειδί M ή κλειδί B+M με βάση σε PCIe
Μέγιστο ύψος των εξαρτημάτων στη μονάδα:	Μέγιστο ύψος των εξαρτημάτων στη μονάδα: υποστηρίζεται εφαρμογή συναρμολογημένων μονάδων με δύο πλευρές 1,5 mm
Interface	
Εσωτερικός:	1 x Υποδοχή κλειδιού M M.2 67 ακίδων 1 x PCI Express x4, V4.0