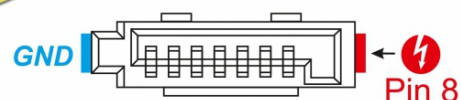
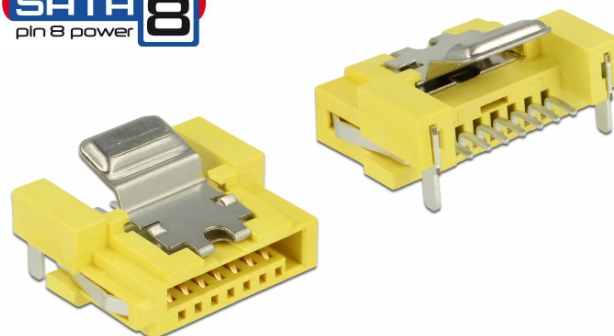


Delock Conector SATA 6 Gb/s mamă, alimentare cu 8 pini

Descriere scurta

Acest conector de la Delock cu port de alimentare pentru porturi SATA cu 8 pini poate fi sudat pe un PCB. În plus, este potrivit pentru asamblarea cablurilor.



Specification

- Conector: 1 x SATA 6 Gb/s mamă 8 pini alimentare cu latchtype
- 7 pini pentru conexiunea de date
- 2 pini pentru alimentarea cu energie electrică
- Dimensiunii (LxlxÎ): aprox. 12 x 8 x 15 mm

Pachetul contine

- Conector SATA

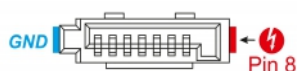
Nr. 89887

EAN: 4043619898879

Țara de origine: China

Pachet:

Imagini



Interface

connector: 1 x SATA 6 Gb/s mamă 8 pini alimentare cu latchtype

Physical characteristics

Colour: galben