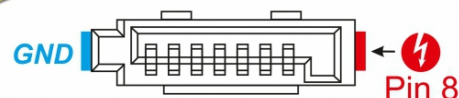
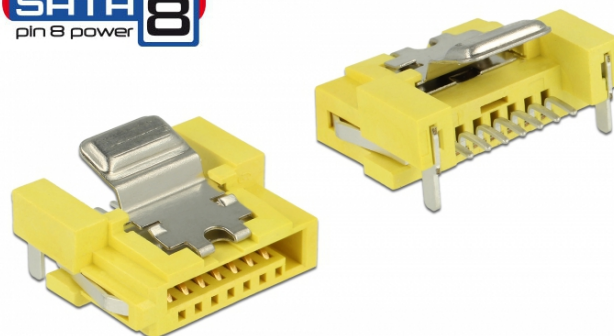


## Delock Złącze SATA 6 Gb/s żeńskie zasilanie 8 pin power

### Opis

Złącze firmy Delock z żeńskim gniazdem SATA 8 pin power może być przyłutowane do płytki drukowanej. Oprócz tego, nadaje się do montażu na kablu.



### Specyfikacja

- Złącze: 1 x SATA 6 Gb/s żeńskie pin 8 zasilająca z zatrząskiem
- 7 pin interfejsu danych
- 2 pin zasilania
- Wymiary (DxSxW): ok. 12 x 8 x 15 mm

### Zawartość opakowania

- Złącze SATA

### Numer artykułu 89887

EAN: 4043619898879

Kraj pochodzenia: China

Opakowanie: Bulk

### Zdjęcia





Interface

złącze : 1 x SATA 6 Gb/s żeńskie pin 8 zasilająca z zatraskiem

Physical characteristics

Kolor: żółty