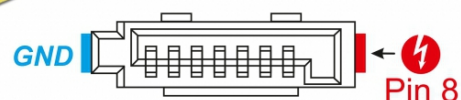
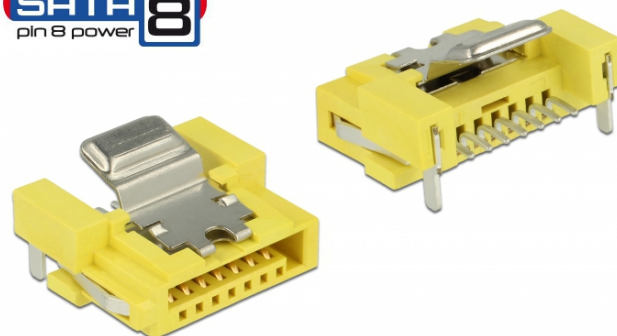


Delock Connettore SATA 6 Gb/s femmina a 8 pin di alimentazione

Descrizione

Questo connettore Delock con porta di alimentazione femmina SATA a 8 pin può essere saldato a un PCB. Inoltre, è adatto per il montaggio di cavi.



Specifiche

- Connettore: 1 x SATA 6 Gb/s femmina a 8 pin alimentazione di tipo latch
- 7 pin per la connessione dati
- 2 pin per l'alimentazione
- Dimensioni (LxPxA): ca. 12 x 8 x 15 mm

Contenuto della confezione

- Connettore SATA

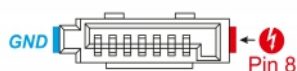
Articolo n. 89887

EAN: 4043619898879

Paese di origine: China

Pacchetto: Bulk

Immagini



Interface

connector: 1 x SATA 6 Gb/s femmina a 8 pin alimentazione di tipo latch

Physical characteristics

Colour: giallo