

Delock NB-IoT 900 MHz Κεραία βύσμα N 1,5 dBi ομοιοκατευθυντική εξωτερική, λευκό

Περιγραφή

Αυτή η κεραία της Delock επιτρέπει τη χρήση της ζώνης των 900 MHz σε εσωτερικό και εξωτερικό χώρο.



Προδιαγραφές

- Συνδετήρας: 1 x βύσμα N
- Εύρος συχνότητας: 900 MHz
- Απολαβή κεραίας: 1,5 dBi
- Σύνθετη αντίσταση: 50 Ohm
- Απόδοση: 71,99 %
- VSWR: 1,5
- Πόλωση: κάθετη
- Τύπος κεραίας: PCB / διπολική
- Θερμοκρασία λειτουργίας: -40 °C ~ 70 °C
- Υλικό περιβλήματος: ABS
- Χρώμα: λευκό
- Διαστάσεις (ΜxΒ): περίπου 187 x 23 mm

Απαιτήσεις συστήματος

- Συσκευή με ελεύθερη υποδοχή N

Περιεχόμενα συσκευασίας

- Κεραία

Αρ. προϊόντος 89771

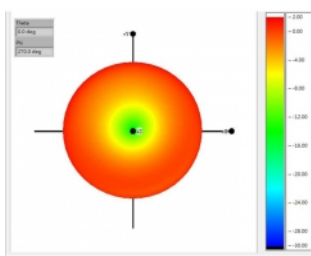
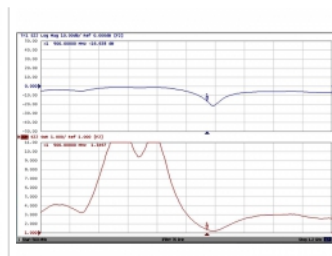
EAN: 4043619897711

Χώρα προέλευσης: Taiwan, Republic of China

Συσκευασία: Retail Box



Εικόνες





General	
Suitable for indoor:	Yes (Da)
Suitable for outdoor:	Yes (Da)
Interface	
priključak:	1x N plug
Technical characteristics	
Antenna gain:	1.5 dBi
Impedancijaa:	50 Ω
Radna temperatura:	-40 °C ~ 70 °C
Polarisation:	vertikal
VSWR:	2.5
Physical characteristics	
Antenna type:	omnidirectional
Materijal kućišta:	ABS
Weight:	66 g
Diameter:	2.28 cm
Duljina:	18.7 cm
Diameter connector:	22.15 mm
Boja:	bijela