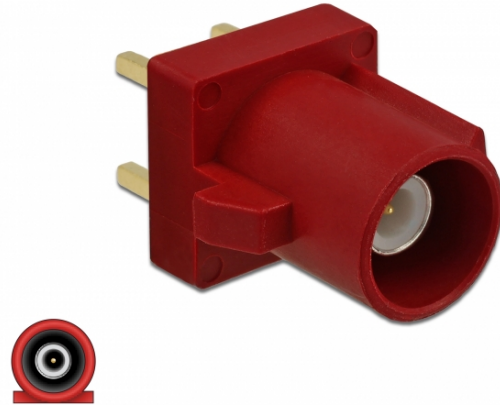


## Delock FAKRA L męski PCB

### Opis

Męskie złącze firmy Delock służy do podłączania komponentów technologii radiowej.



### Specyfikacja

- Złącze: 1 x męski FAKRA L
- FAKRA L: RAL 3002 Karmazynowy
- Pin: miedź berylowa pozłacana
- Izolator: PTFE
- Obudowa: pozłacany mosiądz
- Obudowa plastikowa: PA66 GF30
- Używany kabel: RG-174, RG-316
- Wymiary (DxSxW): ok. 16,9 x 9,4 x 7,5 mm

### Wymagania systemowe

- Płytkę nadaje się do złącza FAKRA

### Zawartość opakowania

- FAKRA męskie

### Numer artykułu 89738

EAN: 4043619897384

Kraj pochodzenia: China

Opakowanie: Poly bag



### Zdjęcia





Interface	
złącze :	1 x FAKRA L plug PCB
Physical characteristics	
Materiał obudowy:	PA66 GF30
Cable type:	RG-174 RG-316
Wykończenie złącza:	pozlacane
Wykończenie pinów:	pozlacane
Długość:	16,4 mm
Width:	9,4 mm
Height:	7,5 mm
Kolor:	RAL 3002 Carmine red