



## Delock WLAN 802.11 b/g/n Antena MHF® I męski 3 dBi wielokierunkowa 1.13 12 cm elastyczny clip biały

### Opis

Antena firmy Delock pozwala na korzystanie z pasma 2,400 GHz wewnątrz i na zewnątrz budynków. Jest ona w pełni kompatybilna z Bluetooth, WLAN 2,400 GHz, ZigBee 2,400 GHz i ISM 2,400 GHz.



### Specyfikacja

- Złącze: 1 x męski MHF® I (I-PEX)
- Bluetooth, WLAN 2,400 GHz, ZigBee 2,400 GHz, ISM 2,400 GHz
- Zakres częstotliwości: 2,400 - 2,500 GHz
- Siła anteny: 3 dBi
- Impedancja: 50 Ohm
- VSWR: 2,0
- Polaryzacja: liniowa, pionowa
- Temperatura robocza: -10 °C ~ 60 °C
- Kolor: biały
- Przewód: koncentryczny
- Typ przewodu: 1.13
- Kolor przewodu: szary
- Tłumienie przewodu: 3,2 dB @ 2,4 GHz na metr
- Długość kabla ze złączem: ok. 12 cm
- Długość anteny: ok. 13,2 cm

### Wymagania systemowe

- Urządzenie z wolnym gniazdem jack MHF® I

### Zawartość opakowania

- Antena

### Numer artykułu 89619

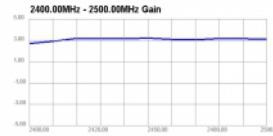
EAN: 4043619896196

Kraj pochodzenia: China

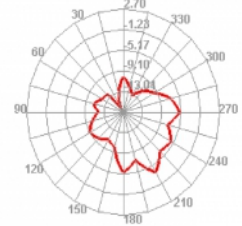
Opakowanie: Poly bag



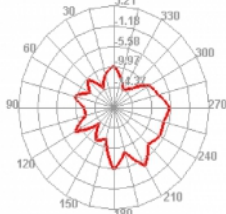
Zdjęcia



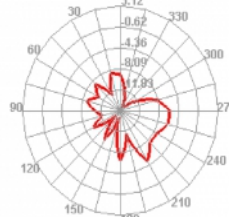
**2400.000MHz E1**



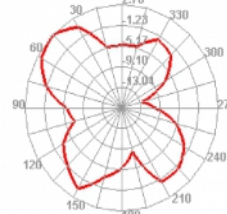
**2450.000MHz E1**



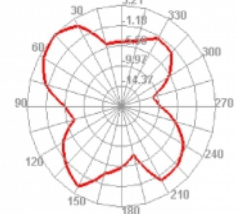
**2500.000MHz E1**



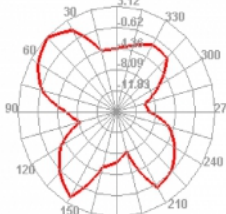
**2400.000MHz E2**



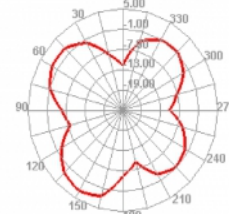
**2450.000MHz E2**



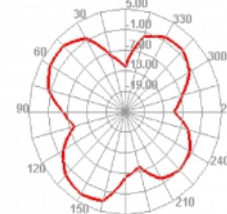
**2500.000MHz E2**



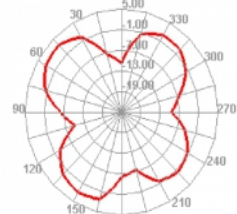
**2400.000MHz H**



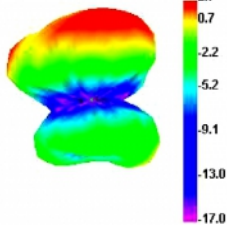
**2450.000MHz H**



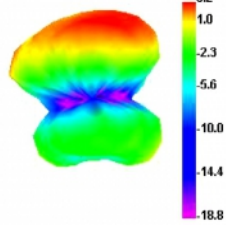
**2500.000MHz H**



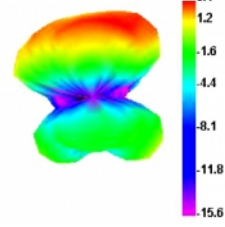
**2400.000MHz**



**2450.000MHz**



**2500.000MHz**





General	
Mounting type:	Clip assembly
Interface	
złącze :	1 x MHF® I męskie
Technical characteristics	
Frequency range:	2.400 - 2.500 GHz
Antenna gain:	3 dBi
Impedancja:	50 Ω
Temperatura robocza:	-10 °C ~ 60 °C
Polarisation:	linear vertical
VSWR:	2,0
Physical characteristics	
Antenna type:	wielokierunkowy
Cable category:	koncentryczny
Cable type:	1.13
Cable attenuation:	3.2 dB @ 2.4 GHz per meter
Średnica kabla:	1.13 mm
Cable length incl. connector:	12 cm
Kolor:	biały