

# Delock WLAN 802.11 b/g/g/n Antenne MHF® I mâle 3 dBi omnidirectionnelle 1.13 12 cm flexible clip blanc

## Description

Cette antenne de Delock permet l'utilisation de la bande 2,400 GHz à l'intérieur et à l'extérieur. Elle est complètement compatible avec Bluetooth, WLAN 2,400 GHz, ZigBee 2,400 GHz et ISM 2,400 GHz.



## Spécifications techniques

- Connecteur: 1 x MHF® I mâle
- Bluetooth, WLAN 2,400 GHz, ZigBee 2,400 GHz, ISM 2,400 GHz
- Plage de fréquence : 2,400 - 2,500 GHz
- Gain d'antenne : 3 dBi
- Impédance : 50 Ohms
- VSWR : 2,0
- Polarisation : linéaire, verticale
- Température de fonctionnement : -10 °C ~ 60 °C
- Couleur : blanc
- Câble : coaxial
- Type de câble : 1.13
- Couleur du câble : gris
- Atténuation de câble : 3,2 dB @ 2,4 GHz par mètre
- Longueur du cordon connecteur incl. : env. 12 cm
- Longueur de l'antenne : env. 13,2 cm

## Configuration système requise

- Appareil avec une prise MHF® I libre

## Contenu de l'emballage

- Antenne

N° produit 89619

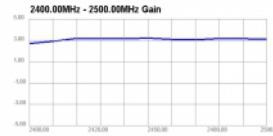
EAN: 4043619896196

Pays d'origine: China

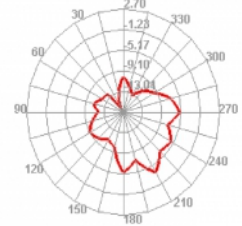
Emballage: Poly bag



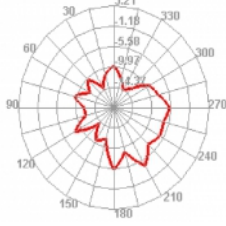
Image



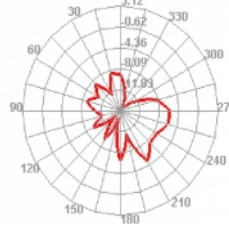
2400.000MHz E1



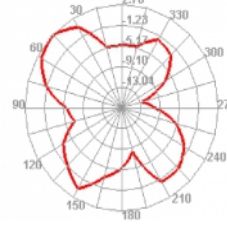
2450.000MHz E1



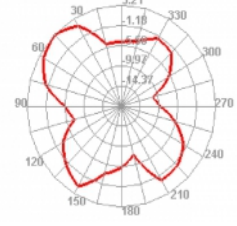
2500.000MHz E1



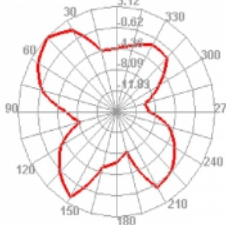
2400.000MHz E2



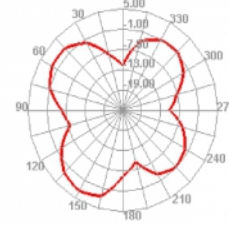
2450.000MHz E2



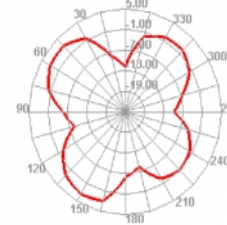
2500.000MHz E2



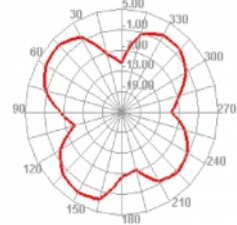
2400.000MHz H



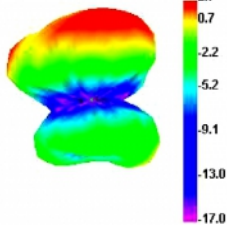
2450.000MHz H



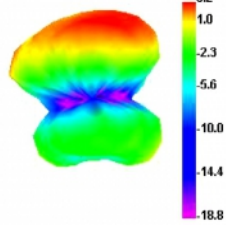
2500.000MHz H



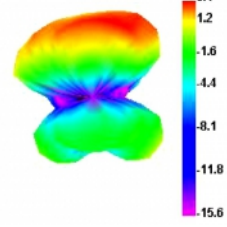
2400.000MHz



2450.000MHz



2500.000MHz



General	
Mounting type:	Clip assembly
Interface	
connecteur :	1 x MHF® I mâle
Technical characteristics	
Frequency range:	2.400 - 2.500 GHz
Antenna gain:	3 dBi
Impédance s:	50 Ω
Température de fonctionnement :	-10 °C ~ 60 °C
Polarisation:	linear vertical
VSWR:	2,0
Physical characteristics	
Antenna type:	omnidirectionnelle
Cable category:	coaxial
Cable type:	1.13
Cable attenuation:	3.2 dB @ 2.4 GHz per meter
Diamètre du câble:	1.13 mm
Cable length incl. connector:	12 cm
Couleur:	blanc