

# Delock WLAN 802.11 b/g/n Antenă SMB tată 2 dBi, fixă, omnidirecțională, cu bază magnetică și cablu de conectare RG-174 1,5 m, de exterior, negru

## Descriere scurta

Această antenă de la Delock permite utilizarea benzii 2,4 GHz în interior și în aer liber. Este complet compatibilă cu Bluetooth, WLAN la 2,4 GHz, ZigBee 2,4 GHz și ISM 2,4 GHz.



ca. 1,5 m

## Specificatii

- Conector: 1 x SMB tată
- Bluetooth, WLAN 2,4 GHz, ZigBee 2,4 GHz, ISM 2,4 GHz
- Interval frecvență: 2,4 - 2,5 GHz
- Amplificare antenă: 2 dBi
- Impedanță: 50 Ohm
- VSWR: 2,0
- Polarizare: liniară
- Temperatură în stare de funcționare: -40 °C ~ 85 °C
- Culoare: negru
- Cablu: coaxial
- Tip cablu: RG-174
- Culoare cablu: negru
- Diametru cablu: ca. 2,7 mm
- Atenuare cablu: 1,5 dB @ 1,5 GHz pe metru
- Raza minimă de îndoire: 10,5 mm
- Lungime cablu, inclusiv conectori: cca 1,5 m
- Lungime antenă, inclusiv baza magnetică: ca. 24,6 cm
- Diametrul baza magnetică: ca. 29,5 mm

## Cerinte de sistem

- Dispozitiv cu un port mamă SMB liber

## Pachetul contine

- Antenă

Nr. 89612

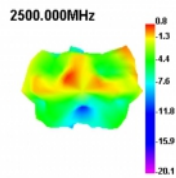
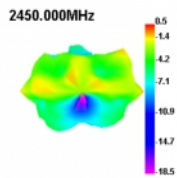
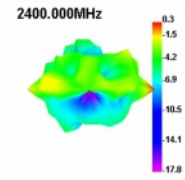
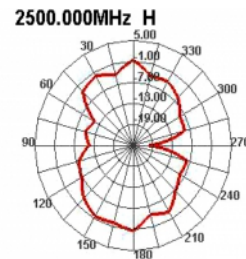
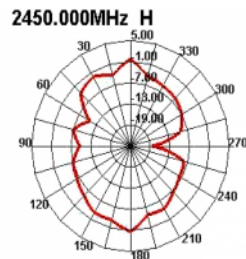
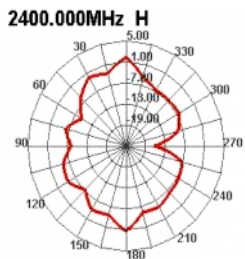
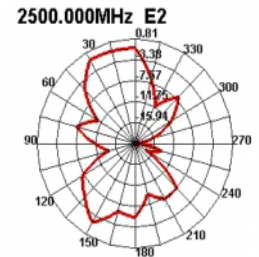
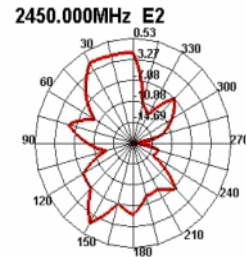
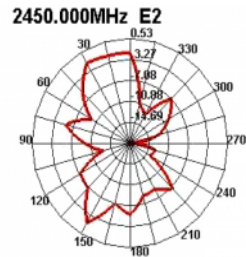
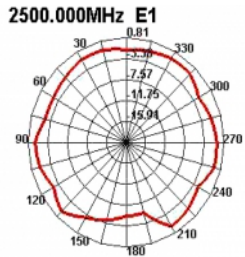
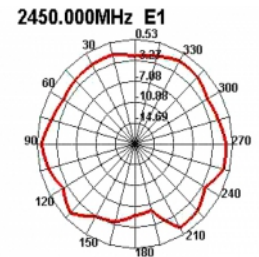
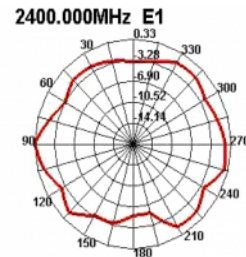
EAN: 4043619896127

Țara de origine: China

Pachet: Poly bag



Imagini



General	
Mounting type:	magnetic
Suitable for outdoor:	Da
Interface	
connector:	SMB tată
Technical characteristics	
Frequency range:	2.400 - 2.500 GHz
Antenna gain:	2 dBi
Impedance:	50 Ω
Temperatură în stare de funcționare:	-40 °C ~ 85 °C
Polarisation:	linear
VSWR:	2.0
Physical characteristics	
Antenna type:	omnidirectional
Antenna length incl. magnetic base:	24.6 cm
Diameter magnetical base:	29.5 mm
Cable category:	coaxial
Cable type:	RG-174
Cable attenuation:	1.5 dB @ 1.5 GHz per meter
Cable colour:	black
Cable length incl. connector:	1.5 m
Smallest bending radius:	10,5 mm
Colour:	negru