

## Delock WLAN 802.11 b/g/n Antena męski SMB, 2 dBi, nieruchoma dookólna z podstawą magnetyczną i przewodem połączeniowym RG-174 1,5 m, zewnętrzna, czarna

### Opis

Antena firmy Delock pozwala na korzystanie z pasma 2,4 GHz wewnątrz i na zewnątrz budynków. Jest ona w pełni kompatybilna z Bluetooth, WLAN 2,4 GHz, ZigBee 2,4 GHz i ISM 2,4 GHz.



ca. 1,5 m

### Specyfikacja

- Złącze: 1 x męski SMB
- Bluetooth, WLAN 2,4 GHz, ZigBee 2,4 GHz, ISM 2,4 GHz
- Zakres częstotliwości: 2,4 - 2,5 GHz
- Siła anteny: 2 dBi
- Impedancja: 50 Ohm
- VSWR: 2,0
- Polaryzacja: liniowa
- Temperatura robocza: -40 °C ~ 85 °C
- Kolor: czarny
- Przewód: koncentryczny
- Typ przewodu: RG-174
- Kolor przewodu: czarny
- Średnica kabla: ok. 2,7 mm
- Tłumienie przewodu: 1,5 dB @ 1,5 GHz na metr
- Najmniejszy promień skrętu: 10,5 mm
- Długość kabla ze złączem: ok. 1,5 m
- Długość anteny wraz z podstawką magnetyczną: ok. 24,6 cm
- Średnica podstawki magnetycznej: ok. 29,5 mm

### Wymagania systemowe

- Urządzenie z wolnym gniazdem jack SMB

### Zawartość opakowania

- Antena

### Numer artykułu 89612

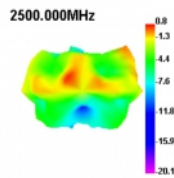
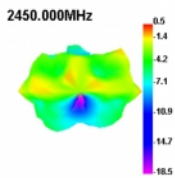
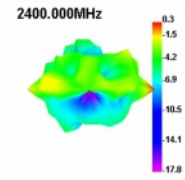
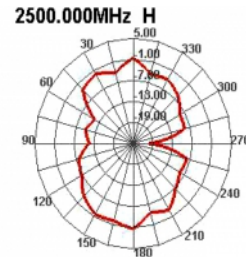
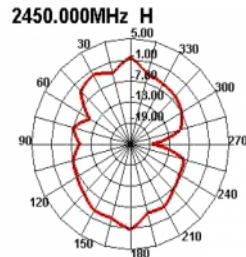
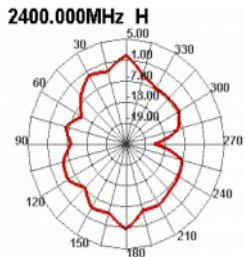
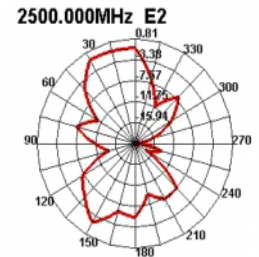
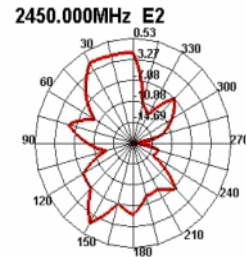
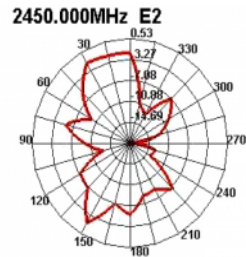
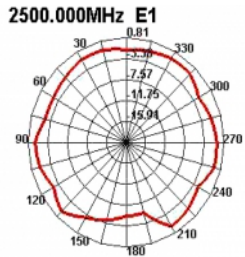
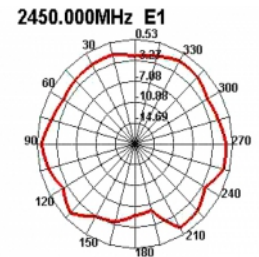
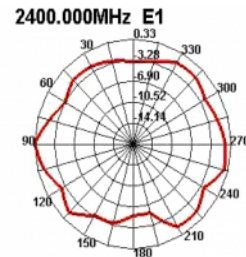
EAN: 4043619896127

Kraj pochodzenia: China

Opakowanie: Poly bag



Zdjęcia





General	
Mounting type:	magnetic
Suitable for outdoor:	Tak
Interface	
złącze :	męski SMB
Technical characteristics	
Frequency range:	2.400 - 2.500 GHz
Antenna gain:	2 dBi
Impedancja:	50 Ω
Temperatura robocza:	-40 °C ~ 85 °C
Polarisation:	linear
VSWR:	2.0
Physical characteristics	
Antenna type:	omnidirectional
Antenna length incl. magnetic base:	24.6 cm
Diameter magnetical base:	29.5 mm
Cable category:	coaxial
Cable type:	RG-174
Cable attenuation:	1.5 dB @ 1.5 GHz per meter
Kolor przewodu:	czarny
Cable length incl. connector:	1,5 m
Najmniejszy promień skrętu:	10,5 mm
Kolor:	czarny