

Delock WLAN 802.11 b/g/n Κεραία βύσμα SMB 2 dBi ομοιοκατευθυντική με μαγνητική βάση και καλώδιο σύνδεσης (RG-174 1,5 μ.) εξωτερική, μαύρη

Περιγραφή

Αυτή η κεραία της Delock επιτρέπει τη χρήση της ζώνης των 2,4 GHz σε εσωτερικό και εξωτερικό χώρο. Είναι πλήρως συμβατή με Bluetooth, WLAN 2,4 GHz, ZigBee 2,4 GHz και ISM 2,4 GHz.



ca. 1,5 m

Προδιαγραφές

- Συνδετήρας: 1 x βύσμα SMB
- Bluetooth, WLAN 2,4 GHz, ZigBee 2,4 GHz, ISM 2,4 GHz
- Εύρος συχνότητας: 2,4 - 2,5 GHz
- Απολαβή κεραίας: 2 dBi
- Σύνθετη αντίσταση: 50 Ohm
- VSWR: 2,0
- Πόλωση: γραμμική
- Θερμοκρασία λειτουργίας: -40 °C ~ 85 °C
- Χρώμα: μαύρο
- Καλώδιο: ομοαξονικό
- Τύπος καλωδίου: RG-174
- Χρώμα καλωδίου: μαύρο
- Διάμετρος καλωδίου: περίπου 2,7 mm
- Εξασθένιση καλωδίου: 1,5 dB @ 1,5 GHz ανά μέτρο
- Ελάχιστη ακτίνα καμπυλότητας: 10,5 mm
- Μήκος καλωδίου περιλ. ο σύνδεσμος: περ. 1,5 m
- Μήκος κεραίας συμπεριλαμβανομένης της μαγνητικής βάσης: περίπου 24,6 cm
- Διάμετρος μαγνητικής βάσης: περίπου 29,5 mm

Απαιτήσεις συστήματος

- Συσκευή με ελεύθερη υποδοχή SMB

Περιεχόμενα συσκευασίας

- Κεραία

Αρ. προϊόντος 89612

EAN: 4043619896127

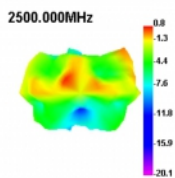
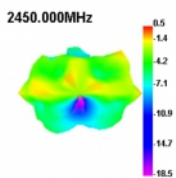
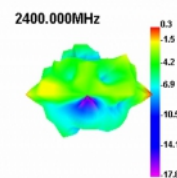
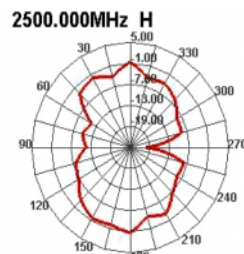
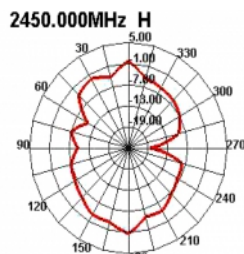
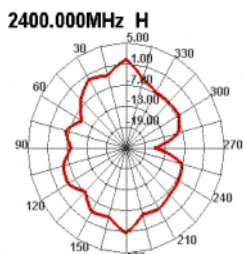
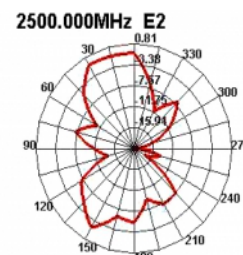
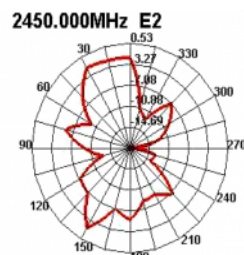
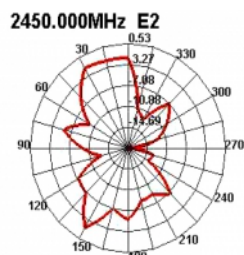
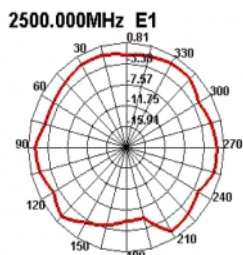
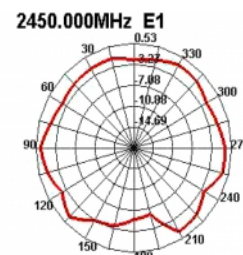
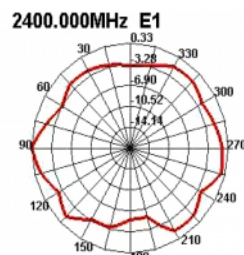
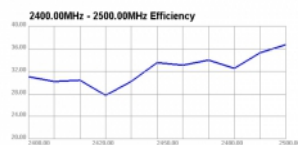
Χώρα προέλευσης: China

Συσκευασία: Poly bag





Εικόνες





General	
Mounting type:	magnetic
Suitable for outdoor:	Yes (Da)
Interface	
priključak:	SMB utikač
Technical characteristics	
Frequency range:	2.400 - 2.500 GHz
Antenna gain:	2 dBi
Impedancijaa:	50 Ω
Radna temperatura:	-40 °C ~ 85 °C
Polarisation:	linear
VSWR:	2,0
Physical characteristics	
Antenna type:	svesmjerne
Antenna length incl. magnetic base:	24,6 cm
Diameter magnetical base:	29.5 mm
Cable category:	koaksijalni
Cable type:	RG-174
Cable attenuation:	1.5 dB @ 1.5 GHz per meter
Boja kabela:	crna
Cable length incl. connector:	1,5 m
Najmanji polumjer savijanja:	10,5 mm
Boja:	crni