

Delock WLAN 802.11 b/g/n Antenne mâle SMB 2 dBi fixe omnidirectionnelle avec base magnétique et câble de connexion RG-174 1,5 m extérieure noir

Description

Cette antenne de Delock permet l'utilisation de la bande 2,4 GHz à l'intérieur et à l'extérieur. Elle est complètement compatible avec Bluetooth, WLAN 2,4 GHz, ZigBee 2,4 GHz et ISM 2,4 GHz.



ca. 1,5 m

Spécifications techniques

- Connecteur: 1 x SMB mâle
- Bluetooth, WLAN 2,4 GHz, ZigBee 2,4 GHz, ISM 2,4 GHz
- Plage de fréquence : 2,4 - 2,5 GHz
- Gain d'antenne : 2 dBi
- Impédance : 50 Ohms
- VSWR : 2,0
- Polarisation : linéaire
- Température de fonctionnement : -40 °C ~ 85 °C
- Couleur : noir
- Câble : coaxial
- Type de câble : RG-174
- Couleur du câble : noire
- Diamètre du câble : env. 2,7 mm
- Atténuation de câble : 1,5 dB @ 1,5 GHz par mètre
- Rayon de courbure minimal : 10,5 mm
- Longueur du cordon connecteur incl. : env. 1,5 m
- Longueur de l'antenne avec la base magnétique : env. 24,6 cm
- Diamètre de la base magnétique : env. 29,5 mm

Configuration système requise

- Appareil avec une prise SMB libre

Contenu de l'emballage

- Antenne

N° produit 89612

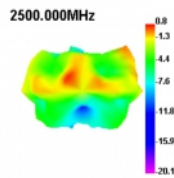
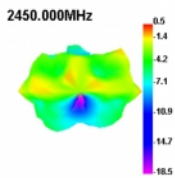
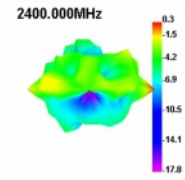
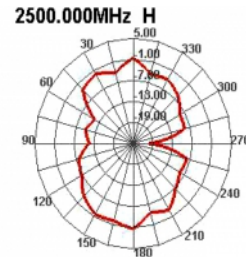
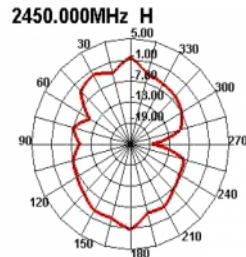
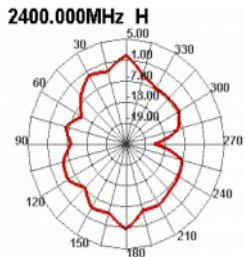
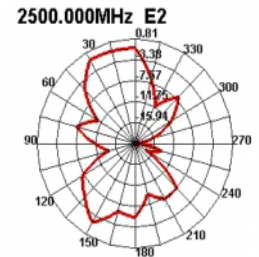
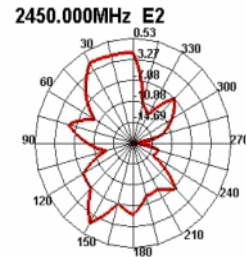
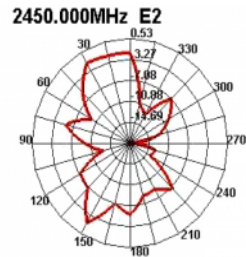
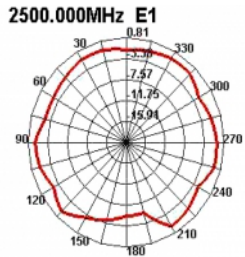
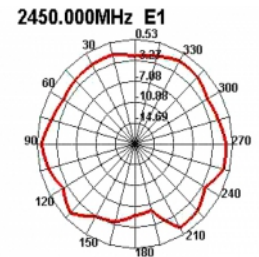
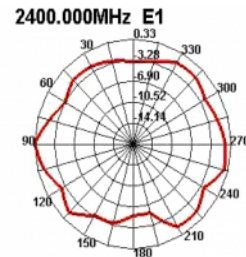
EAN: 4043619896127

Pays d'origine: China

Emballage: Poly bag



Image



General	
Mounting type:	magnetic
Suitable for outdoor:	Oui
Interface	
connecteur :	SMB mâle
Technical characteristics	
Frequency range:	2.400 - 2.500 GHz
Antenna gain:	2 dBi
Impédance s:	50 Ω
Température de fonctionnement :	-40 °C ~ 85 °C
Polarisation:	linear
VSWR:	2.0
Physical characteristics	
Antenna type:	omnidirectional
Antenna length incl. magnetic base:	24.6 cm
Diameter magnetical base:	29.5 mm
Cable category:	coaxial
Cable type:	RG-174
Cable attenuation:	1.5 dB @ 1.5 GHz per meter
Couleur du câble:	noir
Cable length incl. connector:	1,5 m
Rayon de courbure minimal:	10,5 mm
Couleur:	noir