

Delock WLAN 802.11 b/g/n Antenne SMB Stecker 2 dBi starr omnidirektional mit magnetischem Standfuß und Anschlusskabel RG-174 1,5 m outdoor schwarz

Kurzbeschreibung

Diese Antenne von Delock ermöglicht die Nutzung des 2,4 GHz Bandes im Innen- und Außenbereich. Sie ist vollständig Bluetooth, WLAN 2,4 GHz, ZigBee 2,4 GHz und ISM 2,4 GHz kompatibel.



ca. 1,5 m

Spezifikation

- Anschluss: 1 x SMB Stecker
- Bluetooth, WLAN 2,4 GHz, ZigBee 2,4 GHz, ISM 2,4 GHz
- Frequenzbereich: 2,4 - 2,5 GHz
- Antennengewinn: 2 dBi
- Impedanz: 50 Ohm
- VSWR: 2,0
- Polarisation: linear
- Betriebstemperatur: -40 °C ~ 85 °C
- Farbe: schwarz
- Kabelart: koaxial
- Kabeltyp: RG-174
- Kabelfarbe: schwarz
- Kabeldurchmesser: ca. 2,7 mm
- Kabeldämpfung: 1,5 dB @ 1,5 GHz pro Meter
- Kleinster Biegeradius: ca. 10,5 mm
- Kabellänge inkl. Anschlüsse: ca. 1,5 m
- Antennenlänge inkl. Magnetfuß: ca. 24,6 cm
- Durchmesser Magnetfuß: ca. 29,5 mm

Systemvoraussetzungen

- Gerät mit einer freien SMB Buchse

Packungsinhalt

- Antenne

Artikel-Nr. 89612

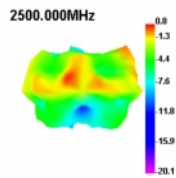
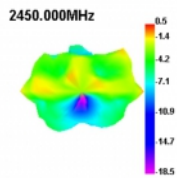
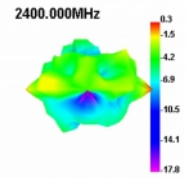
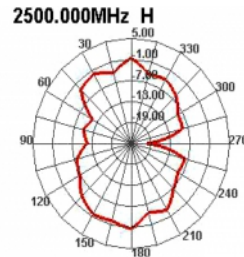
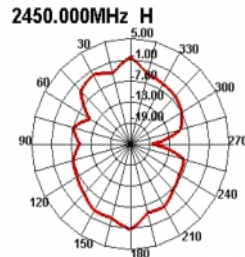
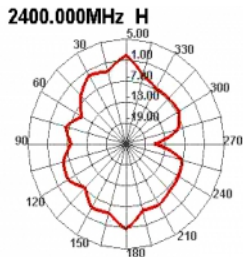
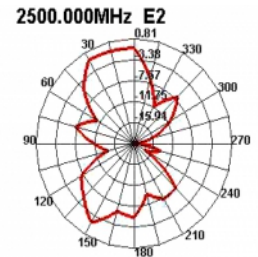
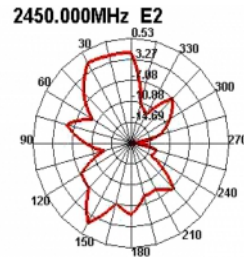
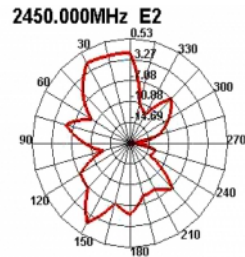
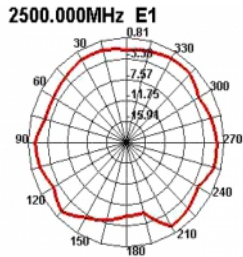
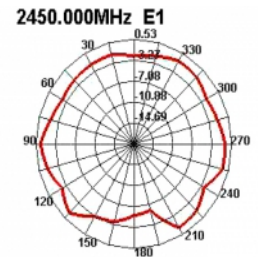
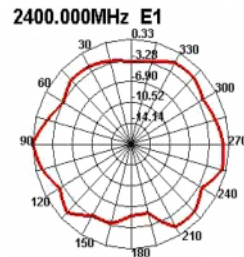
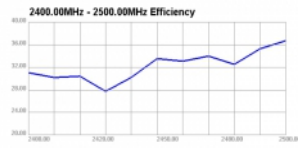
EAN: 4043619896127

Ursprungsland: China

Verpackung: Poly Bag



Abbildungen



Allgemein

Montageart:	magnetisch
Geeignet für Außenbereich:	ja

Schnittstelle

Anschluss:	SMB Stecker
------------	-------------

Technische Eigenschaften

Frequenzbereich:	2,400 - 2,500 GHz
Antennengewinn:	2 dBi
Impedanz:	50 Ω
Betriebstemperatur:	-40 °C ~ 85 °C
Polarisation:	linear
VSWR:	2,0

Physikalische Eigenschaften

Antennentyp:	omnidirektional
Antennenlänge inkl. Magnetfuß:	24,6 cm
Durchmesser Magnetfuß:	29,5 mm
Kabelart:	koaxial
Kabeltyp:	RG-174
Kabeldämpfung:	1,5 dB @ 1,5 GHz pro Meter
Kabelfarbe:	schwarz
Kabellänge inkl. Anschlüsse:	1,5 m
Kleinster Biegeradius:	10,5 mm
Farbe:	schwarz