

Delock WLAN 802.11 b/g/n Anténa SMB samec 2 dBi všesměrová pevná s magnetickou základnou a připojovací kabel RG-174 1,5 m venkovní černý

Popis

Tato anténa od Delocku umožňuje využití pásma 2,4 GHz uvnitř i venku. Je kompletně kompatibilní s Bluetooth, WLAN 2,4 GHz, ZigBee 2,4 GHz i ISM 2,4 GHz.



ca. 1,5 m

Specifikace

- Konektor: 1 x SMB samec
- Bluetooth, WLAN 2,4 GHz, ZigBee 2,4 GHz, ISM 2,4 GHz
- Frekvenční rozsah: 2,4 - 2,5 GHz
- Anténní zisk: 2 dBi
- Impedance: 50 Ohm
- VSWR: 2,0
- Polarizace: lineární
- Provozní teplota: -40 °C ~ 85 °C
- Barva: černá
- Kabel: koaxiální
- Typ kabelu: RG-174
- Barva kabelu: černá
- Průměr kabelu: cca. 2,7 mm
- Útlum kabelu 1,5 dB @ 1,5 GHz na metr
- Nejmenší poloměr ohybu: 10,5 mm
- Délka kabelu včetně konektorů: cca. 1,5 m
- Délka antény včetně magnetické základny: cca. 24,6 cm
- Průměr magnetické základny: cca. 29,5 mm

Systémové požadavky

- Zařízení s volným SMB konektorem

Obsah balení

- Anténa

Číslo produktu 89612

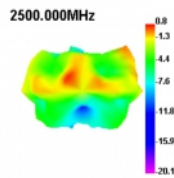
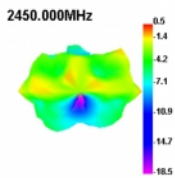
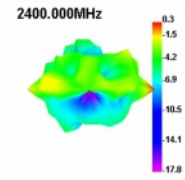
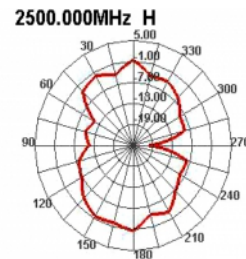
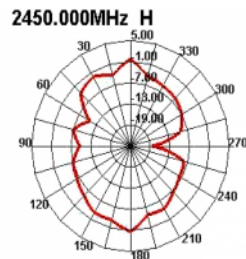
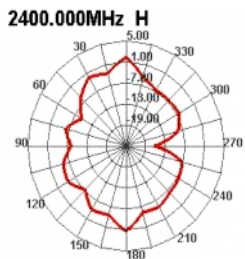
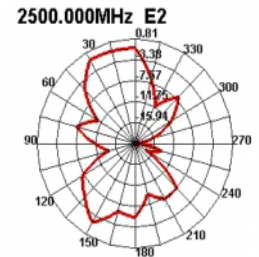
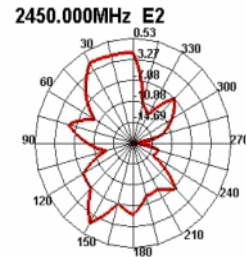
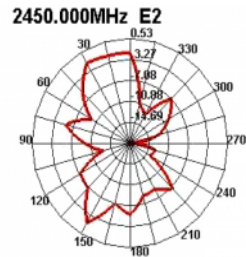
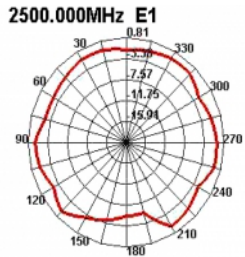
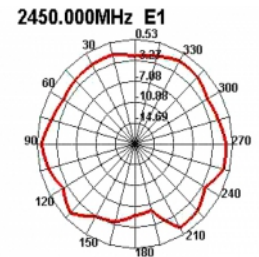
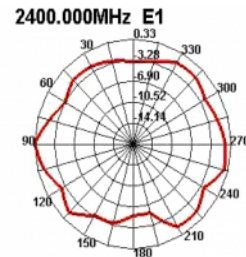
EAN: 4043619896127

Země původu: China

Balení: Poly bag



Příslušenství



General	
Mounting type:	magnetic
Suitable for outdoor:	Yes
Interface	
konektor:	SMB samec
Technical characteristics	
Frequency range:	2.400 - 2.500 GHz
Antenna gain:	2 dBi
Impedance:	50 Ω
Provozní teplota:	-40 °C ~ 85 °C
Polarisation:	linear
VSWR:	2.0
Physical characteristics	
Antenna type:	omnidirectional
Antenna length incl. magnetic base:	24.6 cm
Diameter magnetical base:	29.5 mm
Cable category:	coaxial
Cable type:	RG-174
Cable attenuation:	1.5 dB @ 1.5 GHz per meter
Barva kabelu:	černá
Cable length incl. connector:	1,5 m
Nejmenší poloměr ohybu:	10,5 mm
Barva:	černá