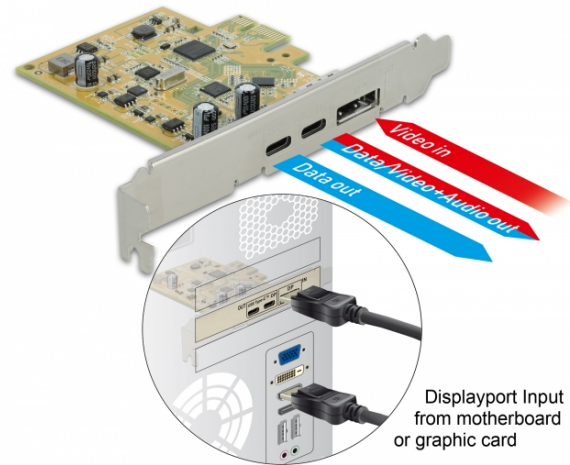


Delock PCI Express-kort > 1 x extern USB Type-C™ 3.1 hona + 1 x extern USB Type-C™ 3.1 (DP Alt Mode) hona

Beskrivning

Detta PCI Express-kort från Delock utökar datorn med två USB-C™-portar. Olika USB-C™-enheter som t.ex. dockningsstationer, kortläsare, externa höljen osv. kan anslutas till kortet. Genom att använda medföljande kabel kan PCI Express-kortets DisplayPort-kontakt anslutas till ett grafikkorts DisplayPort-utgång på moderkortet. Därmed blir en USB-C™-port kapabel till DP Alt Modet. En bildskärm kan anslutas till denna port för att sända video- och ljudsignaler.



Specifikationer

- Anslutning:
extern:
1 x SuperSpeed USB 10 Gbps (USB 3.1 Gen 2) USB Type-C™ hona
1 x SuperSpeed USB 10 Gbps (USB 3.1 Gen 2) USB Type-C™ hona (kapabel till DP Alt Mode)
1 x DisplayPort 20-stift hona (för DP Alt Mode)
intern:
1 x PCI Express x1, V3.0
- Kringkretsar: Asmedia ASM1142
- Dataöverföringshastighet upp till:
SuperSpeed USB 10 Gbps,
SuperSpeed USB 5 Gbps,
Hi-Speed 480 Mbps,
Full-Speed 12 Mbps,
Low-Speed 1,5 Mbps
- DisplayPort 1.2 specifikation
- Upplösning upp till: 3840 x 2160 @ 60 Hz (beroende på systemet och ansluten maskinvara)
- Strömförsörjning via PCI express interface
- Effekt per port: max. 7,5 watt (5 V / 1,5 A)
- Stöder eXtensible Host Controller Interface (xHCI)-specifikationer 1.1

Systemkrav

- Linux Kernel 4.4 eller högre
- Windows 7/7-64/8.1/8.1-64/10/10-64
- PC med en ledig PCI Express-plats
- Grafikkort med DisplayPort-utgång (stöder DP Alt Mode)

Paketets innehåll

- PCI Express-kort
- DisplayPort kabel
- Fäste med låg profil
- CD-skiva med drivrutiner
- Bruksanvisning

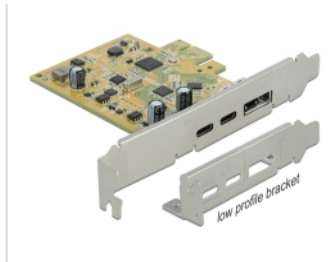
Artikelnummer 89582

EAN: 4043619895823

Ursprungsland: China

Paket: Retail Box

Bilder



General

Specifikationer: eXtensible Host Controller Interface (xHCI) 1.1
 DisplayPort 1.2

Supported operating system: Linux Kernel 4.4 eller högre
 Windows 10 32-bit
 Windows 10 64-bit
 Windows 7 32-bit
 Windows 7 64-bit
 Windows 8.1 32-bit
 Windows 8.1 64-bit

Interface

Extern: 2 x SuperSpeed USB 10 Gbps (USB 3.2 Gen 2) USB Type-C™, hona
 1 x DisplayPort 20-stift, hona (för DP Alt-läge)

Intern: 1 x PCI Express x1, V3.0

Technical characteristics

Kringkretsar: Asmedia ASM1142

Dataöverföringshastighet: SuperSpeed USB 10 Gbps