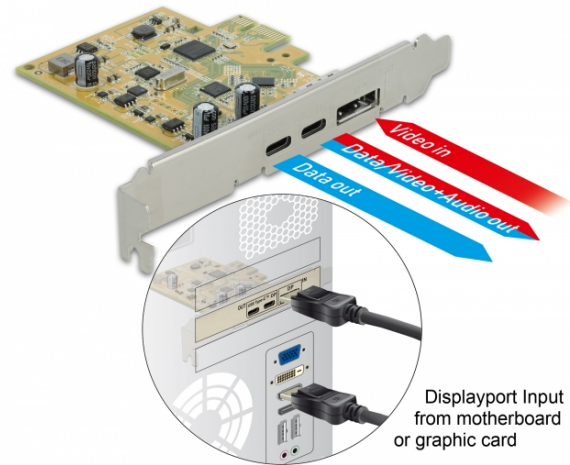


# Delock Carte PCI Express > 1 x USB Type-C™ 3.1 femelle externe + 1 x USB Type-C™ 3.1 (Mode DP Alt) femelle externe

## Description

Cette carte PCI Express de Delock étend le PC de deux ports USB-C™ externes. Divers périphériques USB-C™ tels que des stations d'accueil, des lecteurs de cartes, des boîtiers externes, etc. peuvent être connectés à la carte. Avec le câble inclus, le connecteur DisplayPort de la carte PCI Express peut être connecté à une sortie DisplayPort de carte graphique sur la carte mère. Ainsi, un port USB-C™ sera compatible avec le mode DP Alt. Un moniteur peut être connecté à ce port afin de transmettre des signaux vidéo et audio.



Displayport Input from motherboard or graphic card

## Spécifications techniques

- Connecteurs :  
externe :  
1 x SuperSpeed USB 10 Gbps (USB 3.1 Gen 2) USB Type-C™ femelle  
1 x SuperSpeed USB 10 Gbps (USB 3.1 Gen 2) USB Type-C™ femelle (compatible mode DP Alt)  
1 x DisplayPort femelle 20 broches (pour la fonction Mode DP Alt)  
interne :  
1 x PCI Express x1, V3.0
- Chipset : Asmedia ASM1142
- Débit de données jusqu'à :  
SuperSpeed USB 10 Gbps,  
SuperSpeed USB 5 Gbps,  
Hi-Speed 480 Mbps,  
Full-Speed 12 Mbps,  
Low-Speed 1,5 Mbps
- Spécification DisplayPort 1.2
- Résolution jusqu'à 3840 x 2160 @ 60 Hz (selon le système et le matériel connecté)
- Alimentation électrique via interface PCI Express
- Puissance électrique par port : max. 7,5 watt (5 V / 1,5 A)
- Prise en charge des spécifications eXtensible Host Controller Interface (xHCI) 1.1

## Configuration système requise

- Linux Kernel 4.4 ou version ultérieure
- Windows 7/7-64/8.1/8.1-64/10/10-64
- PC avec un slot PCI Express libre
- Carte graphique avec sortie DisplayPort (pour prendre en charge le mode DP Alt)

## Contenu de l'emballage

- PCI Express Carte
- Câble DisplayPort
- Low profile slot arrière
- CD d'installation des pilotes
- Mode d'emploi

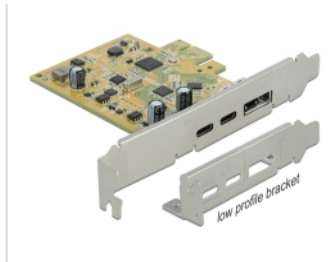
## N° produit 89582

EAN: 4043619895823

Pays d'origine: China

Emballage: Retail Box

Image



General	
Spécifications techniques:	eXtensible Host Controller Interface (xHCI) 1.1 DisplayPort 1.2
Supported operating system:	Linux Kernel 4.4 ou version ultérieure Windows 10 32-bit Windows 10 64-bit Windows 7 32-bit Windows 7 64-bit Windows 8.1 32-bit Windows 8.1 64-bit
Interface	
Externe:	2 x SuperSpeed USB 10 Gbps (USB 3.2 Gen 2) USB Type-C™ femelle 1 x DisplayPort femelle 20 broches (pour la fonction Mode DP Alt)
Interne:	1 x PCI Express x1, V3.0
Technical characteristics	
Chipset:	Asmedia ASM1142
Débit de données:	SuperSpeed USB 10 Gbps