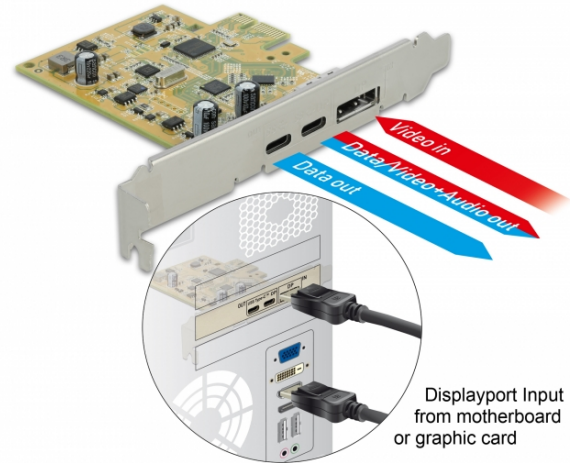


Delock Tarjeta PCI Express > 1 x USB Type-C™ 3.1 externo hembra + 1 x USB Type-C™ 3.1 externo (Modo DP Alt) hembra

Descripción

Esta tarjeta PCI Express de Delock expande el equipo en dos ranuras USB-C™ externas. Se pueden conectar diferentes dispositivos USB-C™, como estaciones de acoplamiento, lectores de tarjetas, carcasas externas, etc. a la tarjeta. Mediante el uso del cable incluido, el conector DisplayPort de la tarjeta PCI Express se puede enchufar a una salida DisplayPort de una tarjeta gráfica en la placa base. Por lo tanto, un puerto USB-C™ debe tener la funcionalidad Modo Alt DP. Se puede conectar un monitor a este puerto para transmitir señales de vídeo y audio.



Especificación técnica

- Conectores:
externo:
1 x SuperSpeed USB 10 Gbps (USB 3.1 Gen 2) USB Type-C™ hembra
1 x SuperSpeed USB 10 Gbps (USB 3.1 Gen 2) USB Type-C™ hembra (función Modo Alt DP)
1 x DisplayPort hembra de 20 pines (para función Modo Alt DP)
interno:
1 x PCI Express x1, V3.0
- Conjunto de chips: Asmedia ASM1142
- Velocidades de transferencias de datos de hasta:
SuperSpeed USB 10 Gbps,
SuperSpeed USB 5 Gbps,
Hi-Speed 480 Mbps,
Full-Speed 12 Mbps,
Low-Speed 1,5 Mbps
- Especificación DisplayPort 1.2
- Resolución máxima 3840 x 2160 @ 60 Hz (depende del sistema y del hardware conectado)
- Alimentación via puerto PCI Express
- Alimentación eléctrica por puerto: 7,5 vatios máximo (5 V / 1,5 A)
- Admite las especificaciones eXtensible Host Controller Interface (xHCI) 1.1

Requisitos del sistema

- Linux Kernel 4.4 o superior
- Windows 7/7-64/8.1/8.1-64/10/10-64
- PC con una ranura PCI Express libre
- Tarjeta gráfica con salida DisplayPort (para compatibilidad con Modo Alt DP)

Contenido del paquete

- Tarjeta PCI Express
- Cable DisplayPort
- Low profile soporte posterior
- Driver en CD
- Manual del usuario

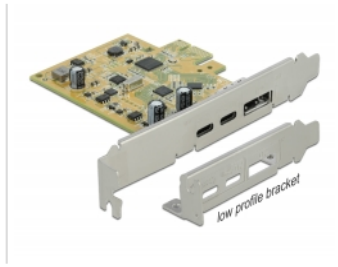
Número de elemento 89582

EAN: 4043619895823

Pais de origen: China

Paquete: Retail Box

Image



**General**

Especificación técnica: eXtensible Host Controller Interface (xHCI) 1.1
DisplayPort 1.2

Supported operating system: Linux Kernel 4.4 o superior
Windows 10 32-bit
Windows 10 64-bit
Windows 7 32-bit
Windows 7 64-bit
Windows 8.1 32-bit
Windows 8.1 64-bit

Interface

Externo: 2 x SuperSpeed USB 10 Gbps (USB 3.2 Gen 2) USB Type-C™ hembra
1 x DisplayPort hembra de 20 pines (para función Modo Alt DP)

Interno: 1 x PCI Express x1, V3.0

Technical characteristics

Conjunto de chips: Asmedia ASM1142

Velocidades de transferencias de datos: SuperSpeed USB 10 Gbps