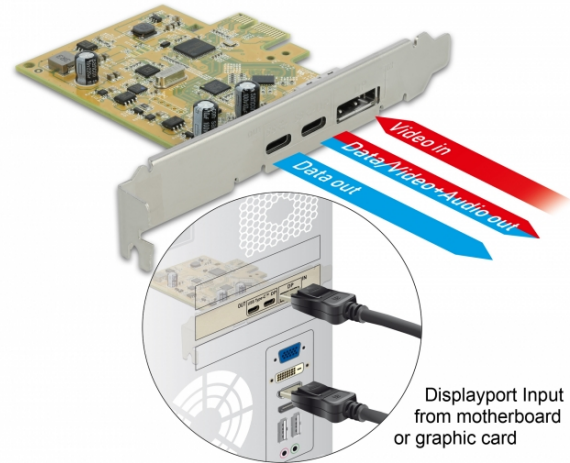




Delock PCI Express Karta > 1 x externí USB Type-C™ 3.1 samice + 1 x externí USB Type-C™ 3.1 (DP Alt Mód) samice

Popis

Tato PCI Express karta od Delocku rozšiřuje PC o dva externí porty USB-C™. Ke kartě pak mohou být připojena různá zařízení s portem USB-C™, jako jsou dokovací stanice, čtečky karet, externí pouzdra atd. Pomocí přiloženého kabelu se DisplayPort konektor PCI Express card může připojit k výstupu DisplayPort grafické karty na základní desce. Proto bude schopný jeden USB-C™ port v režimu DP Alt Mód. Monitor může být připojen k tomuto portu za účelem přenosu obrazového i audio signálu.



Specifikace

- Konektor:
externí:
1 x SuperSpeed USB 10 Gbps (USB 3.1 Gen 2) USB Type-C™ samice
1 x SuperSpeed USB 10 Gbps (USB 3.1 Gen 2) USB Type-C™ samice (DP Alt Mód schopný)
1 x DisplayPort 20 pinový samice (pro DP Alt Mód funkci)
interní:
1 x PCI Express x1, V3.0
- Chipset: Asmedia ASM1142
- Rychlost přenosu dat až:
SuperSpeed USB 10 Gbps,
SuperSpeed USB 5 Gbps,
Hi-Speed 480 Mbps,
Full-Speed 12 Mbps,
Low-Speed 1,5 Mbps
- DisplayPort 1.2 specifikace
- Rozlišení až 3840 x 2160 @ 60 Hz (v závislosti na systému a připojeném hardware)
- Napájení přes rozhraní PCI Express
- Elektrický příkon na port: max. 7,5 watt (5 V / 1,5 A)
- Podporuje rozhraní eXtensible Host Controller (xHCI) specifikace 1.1

Systémové požadavky

- Linux Kernel 4.4 nebo vyšší
- Windows 7/7-64/8.1/8.1-64/10/10-64
- PC s volným PCI Express slotem
- Grafická kartas s výstupem DisplayPort (s podporou DP Alt Módu)

Obsah balení

- Karta PCI Express
- DisplayPort kabel
- Záslepka do slotu
- CD s ovladači
- Uživatelská příručka

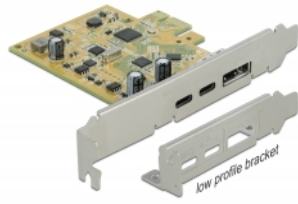
Číslo produktu 89582

EAN: 4043619895823

Země původu: China

Balení: Kartonová krabice

Příslušenství



General	
Specifikace:	eXtensible Host Controller Interface (xHCI) 1.1 DisplayPort 1.2
Supported operating system:	Linux Kernel 4.4 nebo vyšší Windows 10 32-bit Windows 10 64-bit Windows 7 32-bit Windows 7 64-bit Windows 8.1 32-bit Windows 8.1 64-bit
Interface	
Externí:	2 x SuperSpeed USB 10 Gbps (USB 3.2 Gen 2) USB Type-C™ samice 1 x DisplayPort 20 pinový samice (pro DP Alt Mód funkci)
Interní:	1 x PCI Express x1, V3.0
Technical characteristics	
Chipsetem:	Asmedia ASM1142
Rychlost přenosu dat:	SuperSpeed USB 10 Gbps