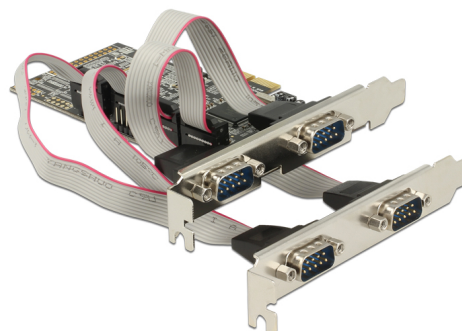


# Delock Scheda PCI Expressx1 a 4 x Seriale RS-232

## Descrizione

La scheda PCI Express Delock espande il PC di quattro porte seriali esterne. È possibile collegare vari dispositivi, tra cui scanner, stampante, mouse, ecc., a questa scheda. Utilizzando le staffe a basso profilo incluse, la scheda PCI Express può essere installata anche in un Mini-PC.



**Articolo n. 89178**

EAN: 4043619891788

Paese di origine: China

Pacchetto: Retail Box

## Dettagli tecnici

- Connettori:
  - esterno:
    - 2 x RS-232 DB9 seriale maschio
    - 2 x RS-232 DB9 seriale maschio (staffa posteriore separata)
  - interno:
    - 1 x PCI Express x1, V1.1
- Chipset: Moschip MCS9904
- Velocità di trasferimento dati fino a 230,4 Kbps
- FIFO: 256 byte
- Compatibile con 16C550 UART

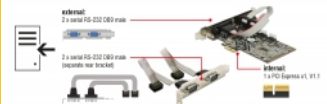
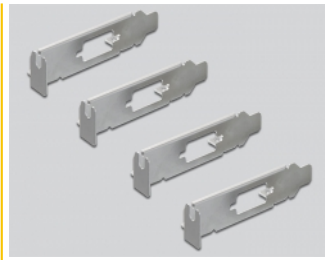
## Requisiti di sistema

- Windows Server 2003/Server 2003-64
- Windows 7/7-64/8.1/8.1-64/10/10-64/11
- PC con uno slot PCI Express libero e uno slot posteriore

## Contenuto della confezione

- Scheda PCI Express
- Staffa slot
- 4 x staffa a basso profilo
- CD contenente il driver
- Manuale utente

## Immagini



## General

Fattore di forma:	basso profilo
Specification:	RS-232 (EIA / TIA) PCIe 1.1
Supported operating system:	Linux Kernel 2.6 o superiore Windows 10 32-bit Windows 10 64-bit Windows 7 32-Bit Windows 7 64-Bit Windows 8 32-bit Windows 8 64-bit Windows 8.1 32-Bit Windows 8.1 64-Bit Windows Server 2003 32-bit Windows Server 2003 64-bit Windows Vista 32-bit Windows Vista 64-bit
Slot:	PCIe

## Interface

External:	4 x RS-232 DB9 seriale maschio
Internal:	1 x PCI Express x1, V1.1

## Technical characteristics

Chipset:	ASIX MCS9904
Data transfer rate:	4 x up to 230,4 Kbps
FIFO:	4 x 256 Byte
UART:	16C450 / 16C550 / 16C650

## Physical characteristics

Slot bracket:	basso profilo standard
Colour:	nero