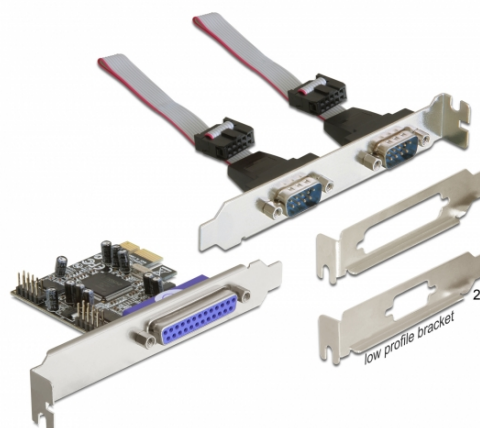


Delock Placă PCI Express la 2 x RS-232 seriale + 1 x paralelă

Descriere scurta

Placa PCI Express de la Delock extinde un PC cu două porturi seriale externe, precum și cu un port paralel extern. La această placă se pot conecta diferite dispozitive, precum un scanner, o imprimantă, un mouse etc. Prin folosirea suporturilor cu profil redus incluse, placa PCI Express poate fi instalată și într-un Mini-PC.



Specification

- Conectori:
 - extern:
 - 2 x RS-232 seriale DB9, tată (suport posterior separat)
 - 1 x paralelă DB25, mamă
 - intern:
 - 2 x porturi COM cu 9 pini, tată
 - 1 x PCI Express x1, V1.1
- Chipset: Moschip
- Rată transfer date:
 - serial până la 230,4 Kb/s
 - paralel până la 1,5 Mb/s
- FIFO: 256 octeți
- SPP, PS2, EPP, ECP compatibil cu IEEE 1284
- Compatibil cu 16C550 UART

Cerinte de sistem

- Windows 7/8.1/10/11
- PC cu un slot PCI Express gratuit și un slot în spate

Pachetul contine

- Placă PCI Express
- Consolă cu fantă
- 3 x console cu profil redus
- CD cu drivere
- Manual de utilizare

Nr. 89129

EAN: 4043619891290

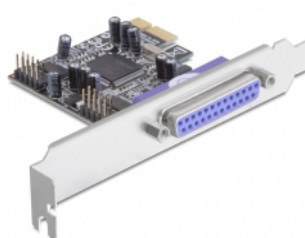
Țara de origine: China

Pachet: Retail Box

Imagini



- | | |
|--|--|
| <p>external:</p> <ul style="list-style-type: none"> ① 2 x serial RS-232 DB9 male / female ② 1 x Parallel DB25 female | <p>external:</p> <ul style="list-style-type: none"> ③ 2 x 5 pin D25M port pin header male ④ 1 x PCI Express x1, V1.1 |
|--|--|



General	
Formă:	profil redus
Specification:	RS-232 (EIA / TIA) IEEE1284 SPP, EPP, ECP, BPP PCIe 1.1
Supported operating system:	Windows 10 32-bit Windows 10 64-bit Windows 7 32-bit Windows 7 64-bit Windows 8.1 32-bit Windows 8.1 64-bit Windows Server 2003 32-bit Windows Server 2003 64-bit Windows Server 2012 R2 Windows Server 2012
Slot:	PCIe
Interface	
Conector 1:	2 x Serial RS-232 DB9 Plug
Conector 2:	1 x Parallel DB25 female
Internal:	1 x PCI Express x1, V1.1
Technical characteristics	
Chipset:	Moschip MCS9901CV
Data transfer rate:	RS-232 up to 230 kbps LPT up to 1.5 MBps
FIFO:	2 x 256 Byte
Data transmission:	Bi-directional
UART:	16C550
Physical characteristics	
Cable length incl. connector:	20 cm
Slot bracket:	low profile standard
Lungime:	65 mm
Width:	59 mm
Height:	12 mm