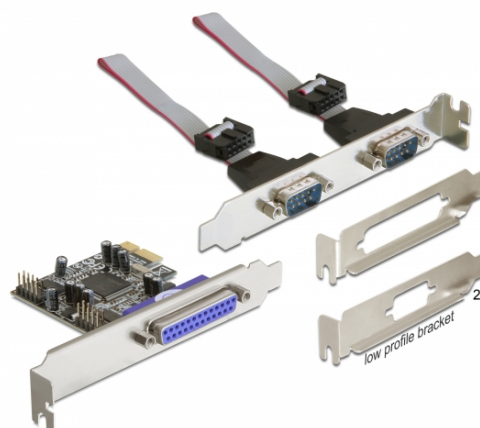


Delock Scheda PCI Express a 2 x RS-232 seriale + 1 x parallelo

Descrizione

La scheda PCI Express Delock espande il PC di due porte seriali esterne, nonché una porta parallela esterna. È possibile collegare vari dispositivi, tra cui scanner, stampante, mouse, ecc., a questa scheda. Utilizzando le staffe a basso profilo incluse, la scheda PCI Express può essere installata anche in un Mini-PC.



Specifiche

- Connettori:
 - esterno:
 - 2 x RS-232 DB9 seriale maschio (staffa posteriore separata)
 - 1 x DB25 parallelo femmina
 - interno:
 - 2 x Connettore porta COM a 9 pin maschio
 - 1 x PCI Express x1, V1.1
- Chipset: Moschip
- Frequenza di trasferimento dati:
 - seriale fino a 230,4 Kb/s
 - parallela fino a 1,5 Mb/s
- FIFO: 256 byte
- SPP, PS2, EPP, ECP compatibile con IEEE 1284
- Compatibile con 16C550 UART

Requisiti di sistema

- Windows 7/8.1/10/11
- PC con uno slot PCI Express libero e uno slot posteriore

Contenuto della confezione

- Scheda PCI Express
- Staffa slot
- 3 x staffa a basso profilo
- CD contenente il driver
- Manuale utente

Articolo n. 89129

EAN: 4043619891290

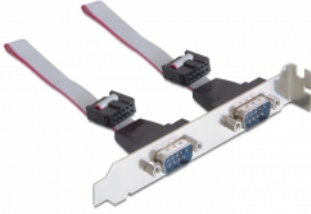
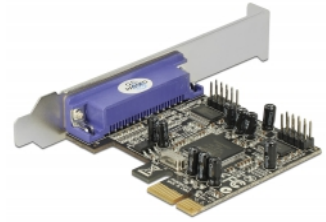
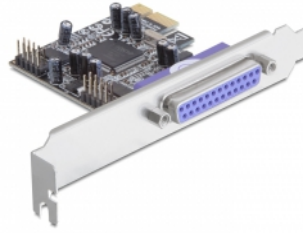
Paese di origine: China

Pacchetto: Retail Box

Immagini



- esterni:**
- ① 2 x Serial RS-232 DB9 male / female
 - ② 2 x 5 pin D25 port pin header male
 - ③ 1 x Parallel DB25 female
- esterni:**
- ④ 2 x 5 pin D9 port pin header male
 - ⑤ 1 x PCI Express x1, V1.1



General	
Fattore di forma:	basso profilo
Specification:	RS-232 (EIA / TIA) IEEE1284 SPP, EPP, ECP, BPP PCIe 1.1
Supported operating system:	Windows 10 32-bit Windows 10 64-bit Windows 7 32-bit Windows 7 64-bit Windows 8.1 32-bit Windows 8.1 64-bit Windows Server 2003 32-bit Windows Server 2003 64-bit Windows Server 2012 R2 Windows Server 2012
Slot:	PCIe
Interface	
Connettore 1:	2 x Serial RS-232 DB9 Plug
Connettore 2:	1 x Parallel DB25 female
Internal:	1 x PCI Express x1, V1.1
Technical characteristics	
Chipset:	Moschip MCS9901CV
Data transfer rate:	RS-232 up to 230 kbps LPT up to 1.5 MBps
FIFO:	2 x 256 Byte
Data transmission:	Bi-directional
UART:	16C550
Physical characteristics	
Cable length incl. connector:	20 cm
Slot bracket:	low profile standard
Lunghezza:	65 mm
Width:	59 mm
Height:	12 mm