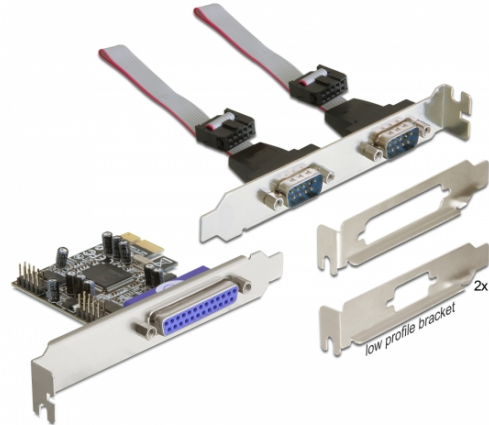


Delock Κάρτα PCI Express προς 2 x σειριακή RS-232 + 1 x παράλληλη

Περιγραφή

Η κάρτα PCI Express από τη Delock επεκτείνει τον Η/Υ κατά δύο εξωτερικές σειριακές υποδοχές, καθώς και κατά μία εξωτερική παράλληλη υποδοχή. Διαφορετικές συσκευές όπως σαρωτής, εκτυπωτής, ποντίκι κ.λπ. μπορούν να συνδεθούν σε αυτή την κάρτα. Χρησιμοποιώντας τα bracket χαμηλού προφίλ, η κάρτα PCI Express μπορεί επίσης να εγκατασταθεί σε έναν Mini H/Y.



Χαρακτηριστικά

- Συνδετήρας:
 - εξωτερικά:
 - 2 x σειριακή αρσενική θύρα RS-232 DB9 (ξεχωριστό πίσω στήριγμα)
 - 1 x παράλληλη θηλυκή θύρα DB25
 - εσωτερικά:
 - 2 x σειριακή (COM) αρσενική θύρα 9 ακίδων
 - 1 x PCI Express x1, V1.1
- Chipset: Moschip
- Ρυθμός μεταφοράς δεδομένων:
 - σειριακή έως 230.4 Kb/s
 - παράλληλη έως 1,5 Mb/s
- FIFO: 256 byte
- SPP, PS2, EPP, ECP συμβατή με IEEE 1284
- Συμβατό με 16C550 UART

Απαιτήσεις συστήματος

- Windows 7/8.1/10/11
- PC με μία ελεύθερη υποδοχή PCI Express και μία πίσω υποδοχή

Περιεχόμενα συσκευασίας

- Κάρτα PCI Express
- Πίσω βραχίονας
- 3 x Βραχίονας χαμηλού προφίλ
- CD με πρόγραμμα οδήγησης
- Εγχειρίδιο χρήστη

Αρ. προϊόντος 89129

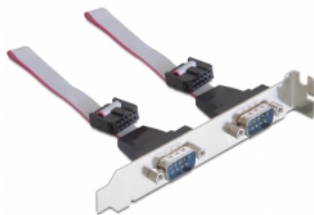
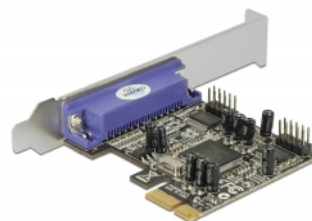
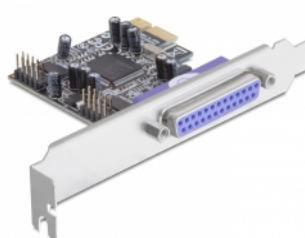
EAN: 4043619891290

Χώρα προέλευσης: China

Συσκευασία: Retail Box



Εικόνες





General

Παράγοντας μορφής:	Χαμηλής Κατανομής
Προδιαγραφές:	RS-232 (EIA / TIA) IEEE1284 SPP, EPP, ECP, BPP PCIe 1.1
Supported operating system:	Windows 10 32-bit Windows 10 64-bit Windows 7 32-bit Windows 7 64-bit Windows 8.1 32-bit Windows 8.1 64-bit Windows Server 2003 32-bit Windows Server 2003 64-bit Windows Server 2012 R2 Windows Server 2012
Slot:	PCIe

Interface

Συνδετήρας 1:	2 x Serial RS-232 DB9 Plug
Συνδετήρας 2:	1 x Parallel DB25 female
Εσωτερικός:	1 x PCI Express x1, V1.1

Technical characteristics

Chipset:	Moschip MCS9901CV
Ρυθμός μεταφοράς δεδομένων:	RS-232 up to 230 kbps LPT up to 1.5 MBps
FIFO:	2 x 256 Byte
Data transmission:	Bi-directional
UART:	16C550

Physical characteristics

Cable length incl. connector:	20 cm
Slot bracket:	low profile standard
Μήκος:	65 mm
Width:	59 mm
Height:	12 mm