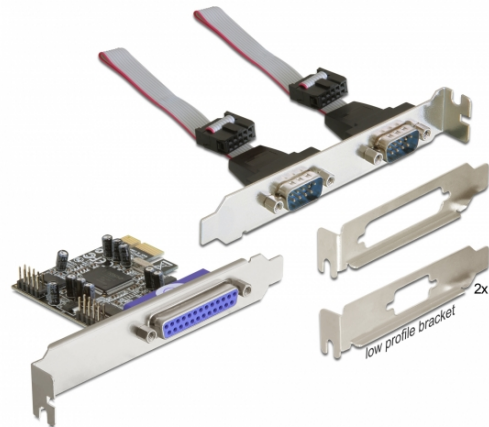


## Delock Carte PCI Express vers 2 x Série RS-232 + 1 x Parallèle

### Description

La carte PCI Express de Delock étend un PC de deux ports série externes ainsi que d'un port parallèle externe. Différents appareils tels qu'un scanner, une imprimante, une souris, etc. peuvent être connectés à cette carte. Grâce aux supports compacts inclus, la carte PCI Express peut également être installée dans un Mini-PC.



### Spécifications techniques

- Connecteurs :
  - externe :
    - 2 x RS-232 DB9 mâle (support arrière séparé)
    - 1 x parallèle DB25 femelle
  - interne :
    - 2 x embase de port COM mâle à 9 broches
    - 1 x PCI Express x1, V1.1
- Chipset : Moschip
- Débit de données :
  - Série jusqu'à 230.4 Ko/s
  - Parallèle jusqu'à 1,5 Mo/s
- FIFO : 256 byte
- SPP, PS2, EPP, ECP compatible to IEEE 1284
- Compatible avec 16C550 UART

### Configuration système requise

- Windows 7/8.1/10/11
- PC avec une slot PCI Express libre et une fente arrière libre

### Contenu de l'emballage

- PCI Express Carte
- Panneau arrière
- 3 x low profile slot arrière
- CD d'installation des pilotes
- Mode d'emploi

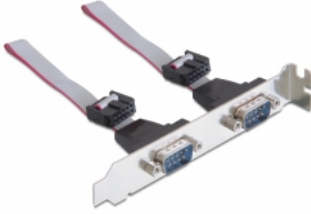
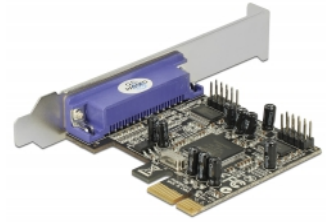
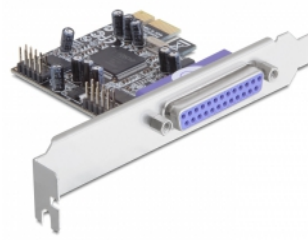
### N° produit 89129

EAN: 4043619891290

Pays d'origine: China

Emballage: Retail Box

Image



General	
Facteur de forme :	profil bas
Spécifications techniques:	RS-232 (EIA / TIA) IEEE1284 SPP, EPP, ECP, BPP PCIe 1.1
Supported operating system:	Windows 10 32-bit Windows 10 64-bit Windows 7 32-bit Windows 7 64-bit Windows 8.1 32-bit Windows 8.1 64-bit Windows Server 2003 32-bit Windows Server 2003 64-bit Windows Server 2012 R2 Windows Server 2012
Slot:	PCIe
Interface	
Connecteur 1:	2 x Serial RS-232 DB9 Plug
Connecteur 2:	1 x Parallel DB25 female
Interne:	1 x PCI Express x1, V1.1
Technical characteristics	
Chipset:	Moschip MCS9901CV
Débit de données:	RS-232 up to 230 kbps LPT up to 1.5 MBps
FIFO:	2 x 256 Byte
Data transmission:	Bi-directional
UART:	16C550
Physical characteristics	
Cable length incl. connector:	20 cm
Slot bracket:	low profile standard
Longueur:	65 mm
Width:	59 mm
Height:	12 mm