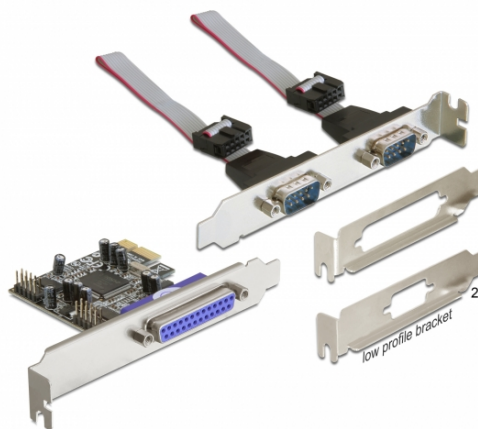




## Delock PCI Express Card na 2 x Seriový RS-232 + 1 x Paralelní

### Popis

PCI Express card od Delocku rozšiřuje PC o dva externí sériové porty a o jeden paralelní port. K této kartě mohou být připojena různá zařízení jako jsou skener, tiskárna, myš atd. Za použití přiložené low profile záslepky můžete PCI Express card také nainstalovat do Mini-PC.



### Specifikace

- Konektor:  
externí:  
2 x sériový port RS-232 DB9 samec (odděleně na zadní záslepce slotu)  
1 x paralelní DB25 samice  
interní:  
2 x 9 pin COM port pinový konektor samec  
1 x PCI Express x1, V1.1
- Chipset: Moschip
- Datová rychlost přenosu:  
sériový až do 230.4 Kb/s  
paralelní port až do 1,5 Mb/s
- FIFO: 256 byte
- SPP, PS2, EPP, ECP kompatibilní IEEE 1284
- Kompatibilní s 16C550 UART

### Systémové požadavky

- Windows 7/8.1/10/11
- PC s jedním volným PCI Express slotem a jedním zadním slotem

### Obsah balení

- Karta PCI Express
- Zadní záslepka (Rear bracket)
- 3 x záslepka do slotu
- CD s ovladači
- Uživatelská příručka

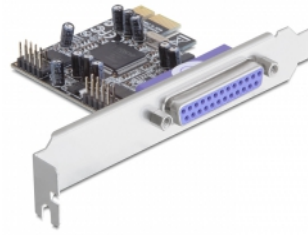
### Číslo produktu 89129

EAN: 4043619891290

Země původu: China

Balení: Kartonová krabice

Příslušenství





## General

Provedení:	Low Profile
Specifikace:	RS-232 (EIA / TIA) IEEE1284 SPP, EPP, ECP, BPP PCIe 1.1
Supported operating system:	Windows 10 32-bit Windows 10 64-bit Windows 7 32-bit Windows 7 64-bit Windows 8.1 32-bit Windows 8.1 64-bit Windows Server 2003 32-bit Windows Server 2003 64-bit Windows Server 2012 R2 Windows Server 2012
Slot:	PCIe

## Interface

Konektor 1:	2 x Serial RS-232 DB9 Plug
Konektor 2:	1 x Parallel DB25 female
Interní:	1 x PCI Express x1, V1.1

## Technical characteristics

Chipsetem:	Moschip MCS9901CV
Rychlost přenosu dat:	RS-232 up to 230 kbps LPT up to 1.5 MBps
FIFO:	2 x 256 Byte
Data transmission:	Bi-directional
UART:	16C550

## Physical characteristics

Cable length incl. connector:	20 cm
Slot bracket:	low profile standard
Délka:	65 mm
Width:	59 mm
Height:	12 mm