

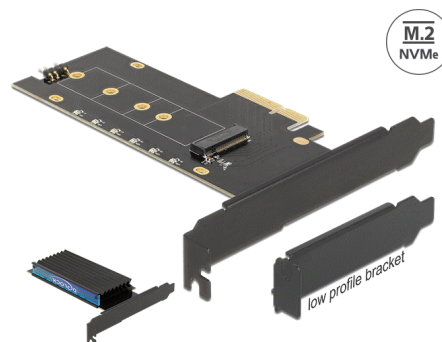
# Delock Scheda PCI Express x4 per 1 x NVMe M.2 Key M interno con dissipatore di calore e illuminazione a RGB LED - Fattore di forma a basso profilo

## Descrizione

Questa scheda PCI Express Delock espande il PC di uno slot M.2. Può essere collegato un modulo M.2 in formato 2280, 2260, 2242 o 2230.

### Dissipatore di calore e illuminazione a LED

Con l'aiusilio dell'ampio dissipatore di calore, viene garantito un raffreddamento sufficiente dei moduli M.2. La scheda PCIe presenta 6 LED per illuminare l'interno del computer. Il pannello di plastica trasparente incluso può essere inserito nel dissipatore di calore e inoltre il cavo deve essere collegato alla spina LED corrispondente sulla scheda madre. Successivamente, si possono regolare varie impostazioni di illuminazione.



### Articolo n. 89013

EAN: 4043619890132

Paese di origine: China

Pacchetto: Retail Box

## Specifiche

- Connettori:  
interno:  
1 x slot M.2 chiave M a 67 pin  
1 x PCI Express x4, V4.0  
1 x connettore di LED a 3 pin (5 V)
- Interfaccia: PCIe
- Supporta moduli M.2 in formato 2280, 2260, 2242 e 2230 con chiave M o B+M in base a PCIe
- Altezza massima dei componenti sul modulo: supporto applicazione di 1,5 mm di moduli montati su due lati
- 6 x LED
- Avviabile
- Supporta NVM Express (NVMe)

## Requisiti di sistema

- Linux Kernel 4.6.4 o superiore
- Windows 8.1/8.1-64/10/10-64
- PC con uno slot PCI Express x4 / x8 / x16 / x32 libero
- Scheda madre con un connettore maschio a 3 pin disponibile

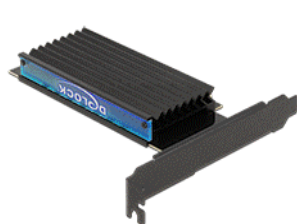
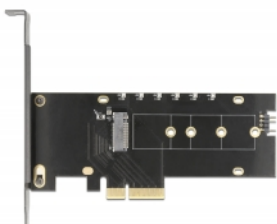
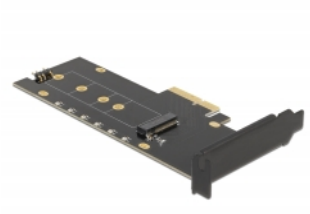
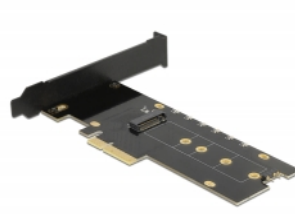
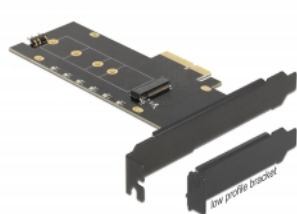
---

## Contenuto della confezione

- Scheda PCI Express
- Staffa a basso profilo
- Dissipatore di calore
- Pannello in plastica
- 4 x tampone termococonduttivo
- Cavo pin header femmina (LED), lunghezza ca. 45 cm
- Materiale di montaggio
- Cacciavite
- Manuale utente

---

## Immagini



## General

Function:	NVM Express (NVMe)
Supported operating system:	Linux Kernel 4.6.4 o superiore Windows 10 32-bit Windows 10 64-bit Windows 8.1 32-bit Windows 8.1 64-bit
Indicatore LED:	6 x
Supported module:	Moduli M.2 in formato 2280, 2260, 2242 e 2230 con chiave M o B+M in base a PCIe
Altezza massima dei componenti sul modulo:	Altezza massima dei componenti sul modulo: supporto applicazione di 1,5 mm di moduli montati su due lati

## Interface

Internal:	1 x slot M.2 chiave M a 67 pin 1 x PCI Express x4, V4.0 1 x 3 pin LED pin header male (5 V)
-----------	---