

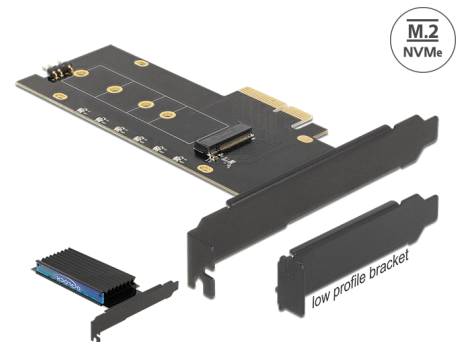
Delock PCI Express x4 Karte zu 1 x intern NVMe M.2 Key M mit Kühlkörper und RGB LED Beleuchtung - Low Profile Formfaktor

Kurzbeschreibung

Diese PCI Express Karte von Delock erweitert den PC um **einen M.2 Slot**. An die Karte kann ein M.2 Modul im 2280, 2260, 2242 oder 2230 Format angeschlossen werden.

Kühlkörper und LED Beleuchtung

Mit Hilfe des großen Kühlkörpers wird eine ausreichende Kühlung der M.2 Module gewährleistet. Die PCIe Karte besitzt **6 LEDs zur Beleuchtung** des Computerinneren. Die beiliegende transparente Kunststoffblende wird in den Kühlkörper gesetzt und zusätzlich das Kabel mit dem entsprechenden LED Pfostenstecker auf dem Mainboard verbunden. Anschließend können **verschiedene Leuchteinstellungen** angepasst werden.



Artikel-Nr. 89013

EAN: 4043619890132

Ursprungsland: China

Verpackung: Retail Box

Spezifikation

- Anschlüsse:
 - intern:
 - 1 x 67 Pin M.2 Key M Slot
 - 1 x PCI Express x4, V4.0
 - 1 x 3 Pin LED Pfostenstecker (5 V)
- Schnittstelle: PCIe
- Unterstützt M.2 Module im Format 2280, 2260, 2242 und 2230 mit Key M oder Key B+M auf PCIe Basis
- Maximale Höhe der Komponenten auf dem Modul: 1,5 mm, Verwendung von zweiseitig bestückten Modulen möglich
- 6 x LED
- Bootfähig
- Unterstützt NVM Express (NVMe)

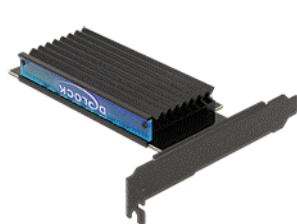
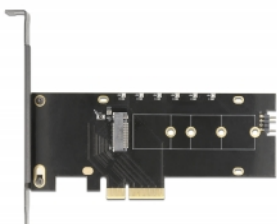
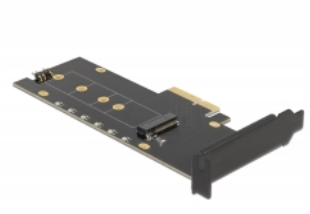
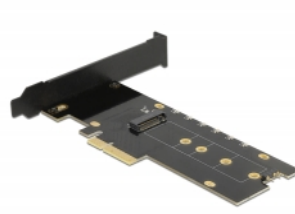
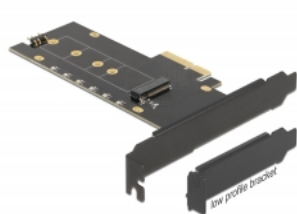
Systemvoraussetzungen

- Linux Kernel 4.6.4 oder höher
- Windows 8.1/8.1-64/10/10-64
- PC mit einem freien PCI Express x4 / x8 / x16 / x32 Steckplatz
- Mainboard mit einem freien 3 Pin Pfostenstecker

Packungsinhalt

- PCI Express Karte
- Low Profile Blende
- Kühlkörper
- Kunststoffblende
- 4 x Wärmeleitpad
- Pfostenbuchsenkabel (LED), Länge ca. 45 cm
- Befestigungsmaterial
- Schraubendreher
- Bedienungsanleitung

Abbildungen



Allgemein

Funktion:	NVM Express (NVMe)
Unterstütztes Betriebssystem:	Linux Kernel 4.6.4 oder höher Windows 10 32-Bit Windows 10 64-Bit Windows 8.1 32-Bit Windows 8.1 64-Bit
LED Anzeige:	6 x
Unterstütztes Modul:	M.2 Module im Format 2280, 2260, 2242 und 2230 mit Key M oder Key B+M auf PCIe Basis
Maximale Höhe der Komponenten auf dem Modul:	1,5 mm, Verwendung von zweiseitig bestückten Modulen möglich

Schnittstelle

Intern:	1 x 67 Pin M.2 Key M Slot 1 x PCI Express x4, V4.0 1 x 3 Pin LED Pfostenstecker (5 V)
---------	---