

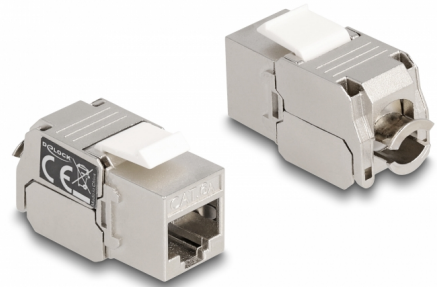
# Delock Keystone Modul RJ45 Buchse zu LSA Cat.6A mit LED

## Beschreibung

Dieses Modul von Delock kann zum Anschluss eines Netzkabels verwendet werden und eignet sich zur einfachen Snap-In Montage in verschiedene Halterungen, wie z. B. Keystone Patchpanel, Dosen oder Gehäuse.

### Mit LED

Am Keystone Modul ist eine LED integriert, die das Auffinden des Moduls in einem Patchpanel, mittels Kabeltester erleichtert. Je nach Kabeltester leuchtet die LED grün oder rot.



**Artikel-Nr. 87856**

EAN: 4043619878567

Ursprungsland: China

Verpackung:  
Wiederverschließbare  
Tüte

## Technische Daten

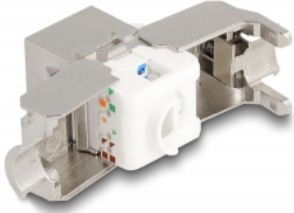
- Anschlüsse:
  - 1 x RJ45 Buchse (8P/8C) >
  - 1 x LSA 180° (werkzeugfrei)
- Cat.6A Spezifikation
- LED Anzeige: grün (aktiv) / rot (passiv)
- Geschirmt (STP)
- Belegung nach TIA-568A/B
- Für Massiv- und Litzenleiter (24 - 22 AWG)
- Zum Einbau in Keystone Halterungen mit 19,2 x 14,9 mm
- Material: Zink Druckguss / Kunststoff
- Farbe: silber / weiß
- Maße (LxBxH): ca. 38 x 20 x 16 mm

## Packungsinhalt

- Keystone Modul

- Kabelbinder

## Abbildungen



active



passive



## Allgemein

Geeignet für Leiterquerschnitt:	24 - 22 AWG
Spezifikation:	Cat. 6A

## Schnittstelle

Anschluss 1:	1 x RJ45 Buchse
Anschluss 2:	1 x LSA 180° (werkzeugfrei)

## Physikalische Eigenschaften

Material:	Zink Druckguss / Kunststoff
Schirmung:	STP
Länge:	38 mm
Breite:	20 mm
Höhe:	16 mm
Farbe:	weiß silber

## Herstellerinformation

Strasse	Beeskowdamm 13/15
PLZ	14167
Ort	Berlin
Land	Deutschland
E-Mail	info@delock.de
Webseite	www.delock.de